

# BOOTVVISSEN

## BOTEN & MOTOREN SPECIAL

POWERED BY  
 **Beet**

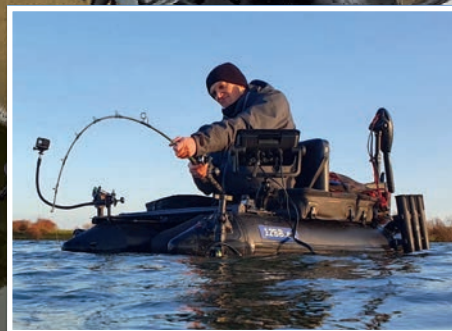
**INNOVATIES**

**TIPS & TRICKS**

**MOTOREN & BOTEN**

**BELLYBOOTVISSSEN**

**ELEKTRONICA**







*Iron Claw*  
HOME OF PREDATOR FISHING

# MARINE SYSTEM

## Phone Holder



- corrosion-resistant material
- flexible use through add-on and conversion parts



## Basic Screen Holder

## Ballhead Bundle



## Boat Rod Holder

## Railing Adaptor



## Clamp Set 20 mm



## Transducer Mount deluxe



Informatie winkeliers:  
Edwin Klijsma - Mobiel: 06 - 239 352 96 - edwin.klijsma@saenger-tts.com

**SAENGER**  
TOP TACKLE SYSTEM

# VEEL MEER DAN...

**H**et vissen vanuit een boot wint nog steeds aan populariteit. Niet alleen op snoek, snoekbaars of baars, maar ook op roofblei en zeker ook op meerval. Karpervissers kennen de voordelen ook; ultieme vrijheid! Boten & Motoren dekt niet helemaal de inhoud van deze special. Bellyboten en ook speciale viskajaks zien we steeds vaker op het water en dat zijn onder-

tussen volwaardige vismachines, die in weinig onderdoen voor de 'gewone' visboten. Uitgerust met een elektromotor of trappedalen is hun actieradius behoorlijk toegenomen en met live-sonar uitgerust zijn ze uitermate effectief gebleken voor de pelagische visserij, waar manoeuvreerbaarheid en secure aasaanbieding cruciaal is. Wat dat betreft staan de ontwikkelingen niet stil, integendeel! En dat geldt

niet alleen voor boten, bellyboten, kajaks en fish finders, maar ook voor buitenboordmotoren, waaronder elektromotoren, en zeker ook op het gebied van accu's. Die worden net als de buitenboordmotoren steeds krachtiger, lichter en zuiniger in gebruik. Dat biedt vele voordelen en mogelijkheden!

**Arnout Terlouw** ■



- 90 Ultieme vrijheid: boten, bellyboten en kajaks redactie
- 94 Live sonar: ogen onder water Johan Struwe
- 102 Buitenboordmotoren: zuiniger, stiller en krachtiger redactie
- 106 Elektrisch varen en vissen redactie
- 112 Pioner 14 Fisher Edition review Johan Struwe
- 118 Bellyboot: volwaardige vismachine Johan Struwe
- 124 Tip & tricks redactie
- 132 Showroom

**Kajaks en ook bellyboten zijn tegenwoordig volwaardige vismachines!**  
Foto: Frank Steinmann





# VISSEN VANUIT DE BOOT

## ULTIEME VRIJHEID OP HET WATER

Met het populairder worden van het (roof-)vissen vanuit de boot, neemt ook het aantal aanbieders hiervan hand over hand toe. Met telkens nieuwe ontwikkelingen in de markt is het af en toe bijna onmogelijk om alles bij te houden! Niet alleen de boten zelf worden telkens doorontwikkeld, ook alle randapparatuur en de buitenboordmotoren worden steeds geavanceerder met de loop der jaren. En daarnaast zijn er ook voor de 'standaard' visboot bijzondere alternatieven op de markt gekomen, zoals geavanceerde bellyboten en viskajaks. Zo is er voor elk budget en situatie het perfecte drijfmiddel te koop, en dat biedt je een wereld van nieuwe mogelijkheden in jouw visserij, zowel op zoet- als zoutwater!

Tekst & foto's: redactie

### BOTEN, DE KEUZE IS REUZE!

Bij de boten is er de laatste decennia een flinke slag geslagen op het gebied van snelheid, gewicht en vaarcomfort. Waar vroeger nog vanuit houten en stalen bootjes werd gevist, kunnen we tegenwoordig grofweg kiezen uit drie basismaterialen. Het meest toegepaste materiaal voor visboten is tegenwoordig aluminium. In dit basismateriaal is er werkelijk een enorme keus in modellen, van de relatief kleine en eenvoudige Qwest Marine 450 tot aan de grote Dreamfisher visboten van Tinn-Silver en alles er tussenin: Er is voor elke beurs en stallingsruimte wel een model op de markt. En ondanks dat aluminium boten een groot deel van de markt bestrijken, is ook polyester een populair materiaal, dat de laatste

jaren een steeds groter marktaandeel krijgt. Over het algemeen zijn polyester boten net iets stabielier dan hun aluminium tegenhangers, wat ook

met het iets hogere soortelijk gewicht te maken heeft. De keerzijde daaraan is wel dat er derhalve meer pk's nodig zijn om dezelfde topsnelheid te beha-



Aluminium of polyester?





Volledige vrijheid op zoet én zout; met een boot ervaar je het.



Een efficiënte vismachine voor de korte afstand.

len. Een kwestie van keuzes dus. De vroegere problemen als bijvoorbeeld osmose zijn bij de nieuwe polyester boten al lang niet meer van toepassing, wat polyester een prima alternatief voor aluminium maakt. Een speciale vermelding verdienen ook de polyethyleen boten als bijvoorbeeld de Pioner en de Noorse River Boats. Niet alleen zijn deze boten letterlijk onverwoestbaar, maar ook zijn deze boten 100% recyclebaar. Een belangrijke overweging in deze tijd van duurzame en circulaire bewustwording. En voor de kleine beurs is ook een rubberboot een goed alternatief. Geen stallingsruimte nodig, extreem mobiel en ook een trailer is overbodig. Overigens worden ook de trailers steeds luxer, met bijvoorbeeld een leverancier als Vanclaes dat dit tot in het extreme doorvoert. Traileren wordt bijna leuk met zoveel innovaties. Ook voor de zeevisserij worden steeds snellere en luxere visboten ontworpen, waarbij hier met name het zoutwaterbestendige polyester wordt toegepast. Met de modernste zeevisboten kun je veilig nog verder het zeegat op zonder concessies te doen aan het visgemak.

## VOLWAARDIG ALTERNATIEF

Met de komst van de high-rider PVC modellen is de ontwikkeling binnen deze niche in een stroomversnelling geraakt, en is het aantal bellybootvisserij explosief toegenomen. En dat is ook geen wonder. Er is geen manier om preciezer te vissen dan in een moderne bellyboot. Met name tijdens het pelagische vissen kun je met een gemotoriseerde bellyboot veel en veel scherper vissen dan in welke normale visboot dan ook. En voor die motori-

sering heb je nog verschillende keuzes ook. Je kunt kiezen voor een motor onderop de boot, zoals het Float Plus systeem. Daarnaast kun je via partijen als bellyboattuning.eu of 12BB Tuned4U ook je eigen bellyboot naar eigen inzicht laten opbouwen. Hierbij is het ook mogelijk om een standaard elektromotor te monteren, wat meer keus biedt in vermogen en plaatsing. Maak het af met een live sonarsysteem, hengelsteunen en een tafeltje en je hebt de meest efficiënte vismachine voor de korte afstand in handen.

## HET BESTE VAN TWEE WERELDEN

Wanneer je de precisie van de bellyboot wilt combineren met de actieradius van een (kleinere) visboot bieden partijen als Hobie met de

moderne trapkajak een interessante derde optie. Veel mensen twijfelen aan de stabiliteit van zo'n kajak, maar dat is niet nodig. De moderne kajak is extreem stabiel en veilig. En door het ingenieuze trapsysteem is het mogelijk om relatief snel grotere afstanden af te dekken. En net als bij de boten en de bellyboten is het ook bij de viskajaks mogelijk om deze uit te rusten met zaken als fishfinders, Goprosteunen en andere handige zaken.

## LAAT JE GOED INFORMEREN

Waar je ook voor kiest, laat je in elk geval goed informeren. En wanneer je de mogelijkheid hebt om eens een dagje op- of in te stappen bij één van de drie keuzemogelijkheden, sla die mogelijkheid dan niet af! ■



Een kajak combineert de actieradius van een boot met de wendbaarheid van een bellyboot.



# GARMIN ZET OPNIEUW DE STANDAARD

## NU NOG SCHERPERE LIVEBEELDEN!

Vier jaar na de baanbrekende introductie van LiveScope zet Garmin opnieuw de standaard in de scherpste livebeelden. Met de LiveScope Plus en LiveScope XR biedt Garmin nu het allerbeste voor de meest verwende roofvisser. Met zowel grote stappen in beeldresolutie als in bereik is er nu nóg meer te kiezen!

### REVOLUTIE

Garmin introduceert de LiveScope Plus en LiveScope XR, beiden een specifieke evolutie van het reeds bestaande LiveScope-systeem, dat inmiddels legendarisch is onder met name de pelagische (belly-)bootvisser. LiveScope bracht een schokgolf in de wereld van het roofvissen te weeg, met voor het eerst bewegende livebeelden in hoge resolutie op het scherm. Ineens kwam de onderwaterwereld gedetailleerd tot leven, en kon je zelfs selectief vissen op de grootste exemplaren. Want niet alleen kon vanaf nu de betreffende vissoort duidelijk worden waargenomen, maar

ook kon je een betrouwbare inschatting van het formaat vis maken. Waarschijnlijk één van de grootste gamechangers in de evolutie van het roofvissen moderne stijl!

### HET BESTE VERDER GEPERFECTIEERD

Nu, zo'n vier jaar na de introductie van LiveScope heeft Garmin zichzelf opnieuw overtroffen. Met de LiveScope Plus en LiveScope XR (Extended Range) worden twee heel verschillende groepen bootvissers bediend naar hun wensen: Waar de LiveScope Plus er met name is voor de roofvissers op het zoete (relatief



Gericht vissen op grote vis? Nu kan het nog beter!

ondiepe) water, die nog duidelijkere beelden wensen, is de LiveScope XR er met name voor de vissers op het diepere zoutwater. Door het enorm toegenomen bereik van maar liefst 152 meter op zoet water (106 meter op zout water) worden nu ook diepere (kust-)wateren goed in beeld gebracht, in hoge resolutie!

### LIVESCOPE PLUS: DETAILS ALS NOOIT TEVOREN

Met LiveScope Plus wordt de meest veeleisende roofvisser op zijn of haar wenken bediend. Door een beeldresolutie die maar liefst 35% hoger is dan zijn voorganger komen nu zelfs de meest kleine details duidelijk in beeld. Daarnaast is de ruis geminimaliseerd en is vis stijf tegen de bodem nu nog beter zichtbaar door het verbeterde onderscheidend vermogen van het systeem. LiveScope plus is na een gratis software-update compatibel





## LIVESCOPE PLUS

De LiveScope Plus biedt nóg scherpere beelden dan zijn voorganger en diens concurrenten. Niet alleen is er sprake van minder ruis, maar ook is het onderscheidend vermogen verbeterd, waardoor de vis zich nergens meer kan verstoppen.

### 35% HOGERE RESOLUTIE

Door de enorm verhoogde resolutie opent de onderwaterwereld zich nu nog verder voor je. Met nog meer detail, nog meer onderscheidend vermogen en nog minder storende ruis is dit reeds dodelijke wapen aan boord nu nog verder geperfectioneerd.



De vis kan zich nu nergens meer verstoppen.



Het hart van het systeem: De GLS10 blackbox met transducer naar keuze.

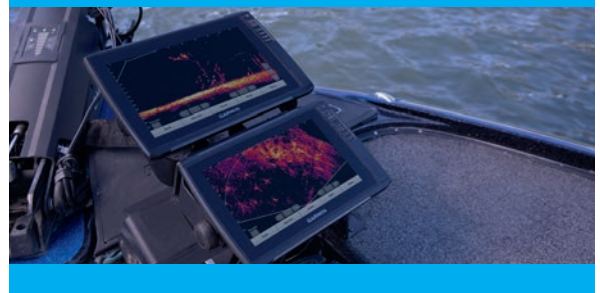
met de bestaande GLS10 blackbox, zodat het ook goed mogelijk is met de LVS34 transducer je huidige LiveScope-systeem te upgraden. Door het kantelen van de transducer zijn er drie unieke weergaven mogelijk: Draai de transducer naar voren in Forward Mode, en je kunt tot 100 meter voor de boot zoeken naar bodemstructuur of vis op half water. Draai de transducer in Down Mode, en je ziet gedetailleerd alles wat er onder de boot plaatsvindt. En door de transducer plat te draaien middels de bijgeleverde Perspective Mode Mount kun je in een hoek van 45 graden alles

voor of naast de boot bekijken. Zo blijft er geen stukje water ongedekt!

### LIVESCOPE XR: DE KEUS VOOR DE KUST-, WRAK- EN OPENWATERVISSER

Met LiveScope XR gaat er een wereld open voor de vissers op diepere wateren. Met een bereik van maar liefst 152 meter op zoet, en 106 meter op zout water is dit de keus voor de kust-, wrak- en openwatervisser. Met maar liefst 200% meer bereik dan de concurrentie gaat er voor hen een wereld open! Met de Reverse Range functie maak je optimaal gebruik van

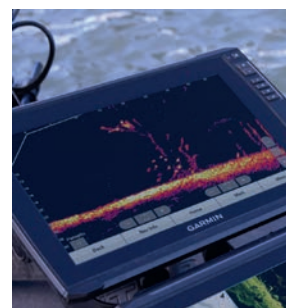
Door middel van een gratis software-update is de reeds bekende GLS10 blackbox, het hart van het LiveScope-systeem compatibel te maken met zowel de LVS34 (LiveScope Plus) als LVS62 (LiveScope XR) transducer. Zo kun je eenvoudig je huidige LiveScope-systeem upgraden.



het beeldscherm om structuur en vis te vinden, en met de Compress Range functie kun je optimaal het gebied dichtbij de boot inspecteren, zonder het overzicht op het grote geheel te verliezen. Net als de andere LiveScope-systemen heeft ook de LiveScope XR drie weergaven: Forward Mode, Down Mode en Perspective Mode. Zonder benodigd gereedschap stel je de transducer op de gewenste weergave in, waarna de GLS10 blackbox automatisch de juiste modus selecteert. Nu hebben ook de diepere wateren geen geheimen meer!

Met LiveScope Plus en LiveScope XR zet Garmin wederom de absolute standaard in live sonar voor de komende jaren. In combinatie met de compatibele Garmin GPSMap en EchoMap schermen (vanaf 7") biedt LiveScope de ultieme visserij voor de veeleisende roofvisser. Meer informatie op [www.garmin.nl](http://www.garmin.nl). ■

Nu hebben ook diepere wateren geen geheimen meer.



## LIVESCOPE PLUS PS30: DE ULTIEME COMBINATIE!

Combineer één van deze LiveScope-systemen ook eens met het bestaande Panoptix PS30 systeem. Door de grotere kijkhoek van PS30 zoek je nog sneller een water af naar vis! Door de perfecte beelden voor- en achteruit van de LiveScope, en de zijwaartse beelden van de PS30 blijft er geen vis meer voor je verborgen aan alle kanten van de boot. Een must-have voor de hardcore pelagisch roofvisser!



# GARMIN®





Doelgericht te werk gaan...



# OGEN ONDER WATER

## DE ONBEGRENSDE MOGELIJKHEDEN VAN MODERNE LIVE SONAR

*Tekst en foto's: Johan Struwe*

Je ziet niet alleen wát voor soort roofvis er zwemt, maar ook kun je verrassend goed het formaat inschatten. Zo kun je selectief op de grotere exemplaren vissen, wat deze systemen tot dé gamechanger van de afgelopen jaren maakt.



Selectief vissen op de grotere exemplaren; het kan tegenwoordig.



visserij, met name in het gericht vissen op grote roofvis op half water. De eerste versie werd in 2015 geïntroduceerd, en deze evolueerde de laatste jaren verder tot de huidige live sonar, die inmiddels door alle drie de grote merken (Garmin, Humminbird en Lowrance) wordt aangeboden.

## TECHNIEK EN TOEPASSING

De huidige live sonarsystemen kunnen in principe op drie verschillende manieren worden ingezet: kijkend naar beneden, vooruit en in een hoek van 45 graden door het 'plat' zetten van de transducer. Elke manier heeft daarin zijn eigen toepassing. Zo is de neerwaartse optie met name zeer geschikt voor verticaalvissen. In tegenstelling tot het 'oude' Panoptix geven de nieuwere live sonarsystemen ook vissen die strak tegen de bodem liggen goed weer, waardoor je snel kunt zien of er vis op de stek zit. Ook de bodemstructuur wordt gedetailleerd in beeld gebracht, zodat je uitstekend kunt zien of je bijvoorbeeld op een mosselbank of wellicht een interessante kleirand aan het vissen bent.

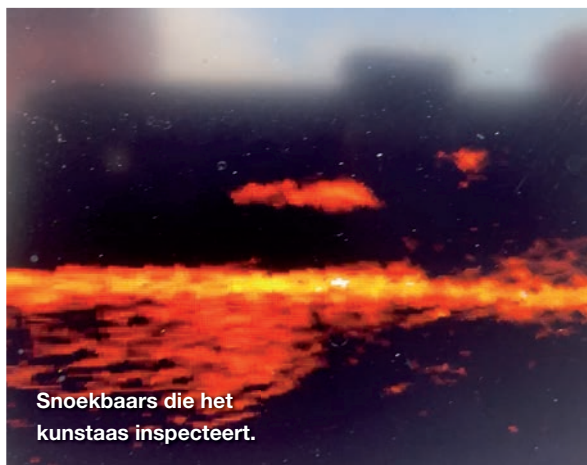
## GROTE VIS OP HALF WATER

De voorwaartse modus wordt met name gebruikt voor het vissen op roofvis op half water, het zogenaamde pelagische vissen vanaf een varende boot. Doordat je nu vooruit 'kijkt', kun je gericht op zoek gaan naar (grote) vissen, en deze vervolgens aanvissen met bijvoorbeeld een grote shad. Een aanpak die vaak de wat grotere vissen oplevert, omdat die zich vaker op half water ophou-

**H**et lijkt zo al lang geleden dat een fishfinder een enorme luxe was, die lang niet iedereen zich kon veroorloven. Toch zijn de ontwikkelingen in de afgelopen decennia enorm hard gegaan, en werden de verschillende systemen niet alleen betaalbaarder, maar ook veel geavanceerder. Van de oude flashers, via de schrijvende fishfinders naar de apparaten met een digitaal scherm: de ontwikkelingen volgden elkaar in enorm snel tempo op, aangevuurd door de fors toenemende populariteit van het sportvissen in met name de Verenigde Staten. De ontwikkelingsbudgetten bij fabrikanten stegen daardoor flink, en dat leverde behoorlijk wat innovaties op in betrekkelijk korte tijd.

## REVOLUTIE OP HET WATER

Toen de digitale fishfinder eenmaal de norm was, ging het daarna wat langzamer met de ontwikkelingen, maar toch stond de innovatie niet stil. Er kwamen kleurenschermen, de CHIRP-technologie, waarmee verschillende frequenties in één puls werden uitgezonden en side imaging en down vision deden hun intrede. Maar de écht grote stap vond plaats toen Garmin het revolutionaire Panoptix introduceerde. Ineens kwamen de stilstaande beelden van 2D sonar tot leven, en zagen we voor het eerst bewegend beeld op onze schermen. Weliswaar nog erg rudimentair, maar deze nieuwe technologie bracht een compleet nieuwe dimensie in de

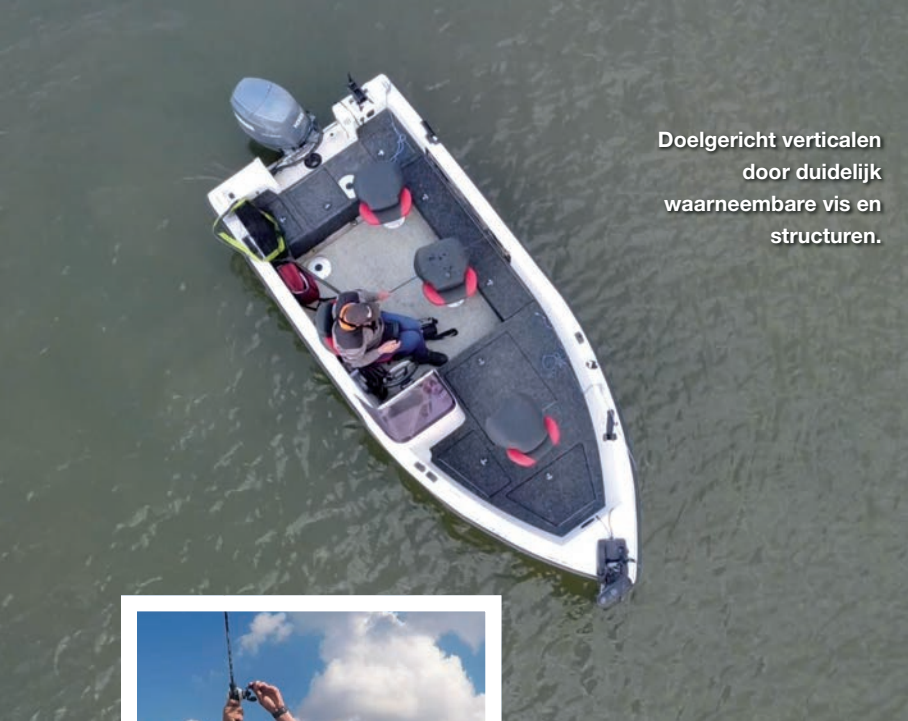


Snoekbaars die het kunstas inspecteert.

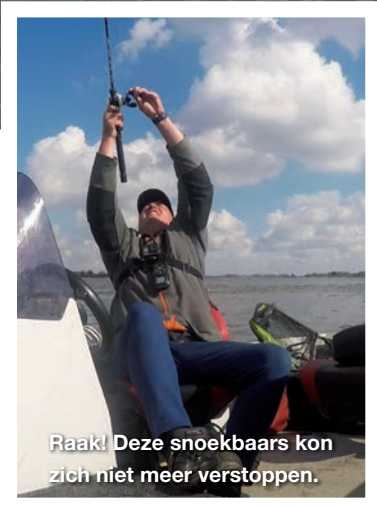


Deze meerval van zo'n 1.70 meter pakte uiteindelijk de pieren, maar de aanbeet werd gemist.





Doelgericht verticalen door duidelijk waarneembare vis en structuren.



Raak! Deze snoekbaars kon zich niet meer verstoppen.

wordt overigens zowel vanaf de boot als de bellyboot veelvuldig toegepast.

### ONZE GROOTSTE ROVER

En ook bij het vissen op onze grootste rover, de meerval, bewijst live sonar steeds meer zijn waarde. Waar je voorheen maar moest afwachten wat die naderende streep op je scherm precies was, en je in plaats van meerval in de praktijk vaak andere vis -met name nieuwsgierige snoekbaars- aan het aanvissen was, laten de beelden van live sonar niets aan duidelijkheid te wensen over. Nu kun je niet alleen precies zien of het ook daadwerkelijk meerval is die naar je tros pieren of aasvis stijgt, maar ook kun je met redelijke precisie het formaat inschatten. En dat staat soms garant voor spannende momenten! In de praktijk blijkt de zeer intelligente meerval vaak wel de

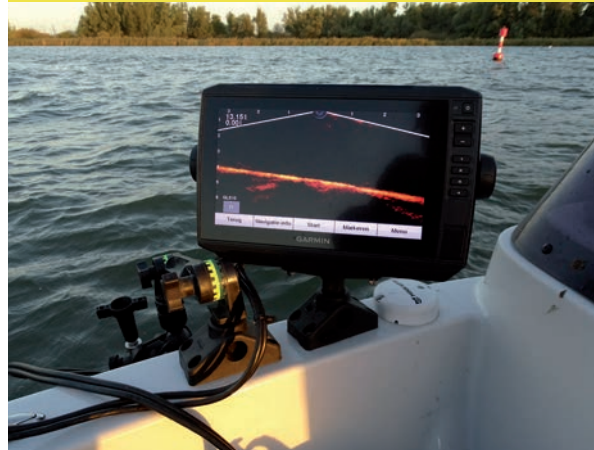
den dan de kleinere exemplaren. Doordat je op de brandstof- of elektromotor over de stek vaart, kun je zo veel meters water afzoeken naar actieve vis. Ook kun je een vis die aanvankelijk het kunstaas weigert blijven achtervolgen en meerdere malen aanprikken. Een uitermate actieve visserij die behoorlijke stuurmanskunsten vergt. Deze visserij



Het zijn vaak de mooiere exemplaren die je op half water aantreft.

## LIVE SONARSYSTEMEN

Inmiddels worden er live sonarsystemen geleverd door drie merken: Garmin, Lowrance en Humminbird. De functionaliteit is bij alle aanbieders grotendeels gelijk: down-, forward- en perspectiefmodus in hoge resolutie. Bij Garmin wordt het systeem LiveScope genoemd, bij Lowrance Active Target en bij Humminbird Mega Live. Alle merken zijn goed verkrijgbaar in Nederland via detailhandel of gespecialiseerde aanbieders/installateurs.



Grote schermen...



...speciale transducers...



...en transducerstangen.





Het is en blijft een spannend spelletje!

sterke pings van de moderne sonarsystemen te associëren met gevaar, wat op sommige stekken dressuur op die systemen oplevert. Het doet denken aan het aanvankelijk bizarre effect van het kwakhout, dat nu ook vaak juist afschrikkend werkt.

### PERSPECTIEF OP HET ONDIEPE

Een extra feature, die nog niet zo heel bekend is onder de gebruikers van deze apparatuur, is de perspectiefmodus die alle drie de leveranciers inmiddels hebben toegevoegd aan hun transducers. Hierbij draai je de transducer als het ware een kwartslag tot een horizontale positie, waarna

de beeldgenerator het signaal omzet naar een hoek van zo'n 45 graden vooruit. Dit werkt voornamelijk goed op ondiep water tot ongeveer twee meter, en met name voor de werpende visserij. In de praktijk zie je inderdaad vissen zwemmen, maar het signaal is niet dermate gedetailleerd dat je kunt zien om welke soort het gaat. Het kan dus zijn dat je in plaats van op die vurig gewenste grote baarzen op een school brasems staat te gooien. Desalniettemin blijkt dit toch een goede manier om snel te constateren of er zich vis in -bijvoorbeeld- een ondiep kribvak bevindt,

waarbij er net als bij side imaging wel een bepaalde geoefendheid in het interpreteren van de signalen gevergd wordt.

### OOK NADELEN

De voordelen van deze sonarsystemen zijn uiteraard duidelijk: ze geven een ongekend gedetailleerd beeld van de onderwaterwereld en zijn bewoners, vanuit meerdere perspectieven. Hiermee zijn ze een enorme aanwinst voor de moderne roofvisserij, en soms wordt er door meer conservatieve sportvissers wel eens gesteld dat het eigenlijk een beetje valsspelen is. Er zijn echter ook enkele nadelen. Zo is daar allereerst de hoge prijs van deze apparatuur. Dit maakt de investering eigenlijk alleen echt gerechtvaardigd voor de fanatiekste (wedstrijd-)vissers en/of visgidsen. Daarnaast treedt er zoals eerder gezegd ook dressuur op op sommige drukbeveste stekken, wanneer de vis de intense pings met gevaar gaat associëren. Daarnaast hebben deze systemen natuurlijk behoorlijk veel behoefte aan stroom, dus je zal er meestal ook gelijk een separate (lithium-ion) accu bij moeten aanschaffen. En dat is ook niet bepaald de kleinste investering. Toch bieden deze systemen dermate veel voordelen dat we ze steeds vaker op het water zien, en staan de innovaties uiteraard niet stil. Wat gaan we de komende jaren nog aan ontwikkelingen meemaken? De toekomst zal het leren. ■



Dikke baarzen van het ondiepe. Met de perspectiefmodus zie je ze gewoon zwemmen!



Wat de toekomst nog gaat brengen is ongewis, maar het zal vast nog meer grote vis gaan opleveren.



# MDSI: GROTE MERKEN & KENNIS VAN ZAKEN

## LEVERANCIER VAN TECHNIEK EN KWALITEITSMERKEN

MDSI staat voor 'Marine Depth Sounders International' en is gevestigd als one stop shop in Almere. Sportvissers kennen MDSI maar al te goed. Met gerenommeerde merken als Garmin, Humminbird, Lowrance, Raymarine, Ram Mounts en Scotty in huis, plus de kennis over al deze hightech fishfinders en elektronica, heeft MDSI zicht haast onmisbaar gemaakt.

Fishfinders en gps-toestellen.



Elektromotoren, frontrollers en Float Plus.



Bootstoelen, RAM Mounts en accessoires.



De nieuwste Live sonars en transducers Lowrance HDS Live + Active Target, Garmin Panoptix Livescope, Raymarine Element Live en Humminbird's Mega Imaging.



Dé specialist voor het juiste advies én kennis van zaken!

Moving into the future

**MDSI**  
Marine Depth Sounders Int'l



Accu's, laders en powerbanks.

Bolderweg 26D, 1332 AV Almere  
info@mdsi.nl • 020 66 22 516

[www.mdsi.nl](http://www.mdsi.nl)



# Met het One-Boat Network



Solix 15

 **HUMMINBIRD®**

Sommige vissers verwachten meer van zichzelf, van hun uitrusting, van hun technologie. Als jij dat bent, zoek dan niet verder. De SOLIX® serie geeft je alles wat je nodig hebt om het water te domineren.



**ONE-BOAT  
NETWORK®**

**Het ONE-BOAT-NETWORK® van HUMMINBIRD® en MINN KOTA®**

Humminbird® en Minn Kota® delen meer dan alleen een fysiek adres; we delen een passie voor vissen en een missie om apparatuur te maken die je nog meer laat genieten van je tijd op het water.

Daarom hebben we het One-Boat Network® opgericht: een techniek om de meest geavanceerde visuitrusting nog beter te maken, door het samen te laten werken!

Onze technische teams zijn voortdurend op zoek naar manieren waarop de producten naadloos kunnen integreren en communiceren, waardoor meer functies, mogelijkheden en mogelijkheden worden ontsloten voor vissers overal ter wereld.

 **MINN KOTA®**

Wat maakt Terrova® zo populair? Begin met het i-Pilot® GPS trolling systeem, inclusief Spot-Lock®, hoge stuwkracht en een moeiteloos Lift-Assist ontwerp.

**TALON**

Wanneer je de juiste visstek vindt, is tijd van cruciaal belang. Daarom hebben we de Talon ontworpen om je moeiteloos op je plek te houden - elke keer weer.







# Praktijk is de ervaring compleet

## Het ONE-BOAT-NETWORK® in de praktijk

We delen een passie voor vissen en een toewijding om je nog meer te laten genieten van de tijd op het water. Daarom hebben we het **One-Boat Network** opgericht: een verbintenis om de meest geavanceerde visuïtrusting nog beter te maken door ze samen te laten werken.



**ONE-BOAT  
NETWORK®**

**Terrova**

**Target Lock**

### Real-time vissen zien en dat in een mum van tijd

Humminbird MEGA Live Imaging biedt de meest indrukwekkende live sonar onder water, waardoor men vissen en structuren in real-time kunt bekijken. Allemaal mogelijk gemaakt door de ongeëvenaarde details van MEGA Imaging® met een bereik tot 46 meter (150 voet). Deze technologie, scant naar voren, naar beneden en rond de boot met absolute helderheid en stelt zelfs in staat om te zien hoe de vissen het aas pakken!

### De Target Lock

Geen twee technologieën hebben het vissen meer veranderd dan Humminbird MEGA Live Imaging en Minn Kota Spot-Lock. Maar slechts één van deze onderscheidende functies kon worden gebruikt op een bepaald moment. Nu niet meer. Met de MEGA Live Imaging TargetLock accessoire, kan de MEGA Live transducer straal onafhankelijk van de trolling motor worden gestuurd - vanaf het voetpedaal, de visvinder, of optionele hand-afstandsbediening.

TROTS IMPORTEUR



**Technautic®**

E INFO@TECHNAUTIC.NL T +31 (0) 75 647 4545

WWW.TECHNAUTIC.NL



Op weg naar een  
nieuwe visstek!

# I'VE GOT THE POWER!

## BUITENBOORDMOTOREN, DE NIEUWSTE ONTWIKKELINGEN

Tekst & foto's: redactie

De evolutie van buitenboordmotoren binnen de sportvisserij versnelt zich continu. Mede aangejaagd door de vele professionele roofvistoernooien op met name het grote water van de Benedenrivieren is de vraag naar meer PK's, gebruiksgemak en een minimaal verbruik geëxplodeerd binnen het hedendaagse roofvissen. En de innovaties op dit gebied staan dan ook niet stil! Een overzicht van de nieuwste ontwikkelingen op het gebied van de bekendste merken buitenboordmotoren.

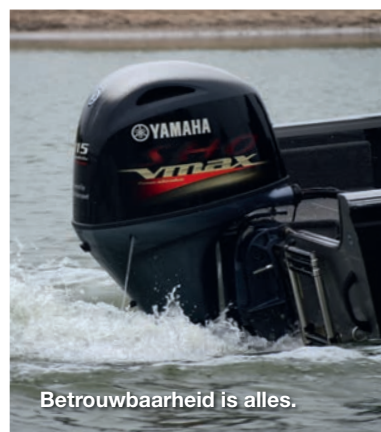
# Y

## AMAZON

Met de nieuwe V-Max SHO 115 PK verlegt

Yamaha de grenzen van acceleratie, controle en wendbaarheid. Door het toepassen van lichtere bevestigingsmaterialen, powertrim en diverse composiet onderdelen voor de kuip is het gewicht geminimaliseerd, wat een betere acceleratie en bestuurbaarheid als gevolg heeft. De V-Max SHO 115 PK is dan ook een absolute wolf in schaapskleren! Geen wonder dat zelfs de Koninklijke Nederlandse

Reddingsmaatschappij (KNRM) voor de twaalf nieuw bestelde Rigid Inflatable Boats (RIB's) heeft gekozen voor deze motoren. Verder voegt Yamaha een geheel nieuw portable 6 PK model aan het gamma toe, waarbij gebruik wordt gemaakt van een tweecilinder-blok. Dit geeft een rustigere en stillere loop dan de gebruikelijke eencilinder configuratie bij andere merken, zonder daarbij concessies te doen aan het gewicht. Deze motor is daarnaast voorzien van een verbeterde stuurknuppel, zodat deze



Betrouwbaarheid is alles.





Lichter, zuiniger, sneller in plané en wendbaarder.



Ontpannen touren of volgas naar de stek?

motor alles biedt voor de sportvisser die met lichter materiaal op pad gaat. Bij Yamaha kun je overigens tegenwoordig ook terecht voor elektrische buitenboordmotoren. De Electric Drive modellen worden gezien als de sterkste en meest betrouwbare elektrische buitenboordmotoren die momenteel op de markt zijn. Het nieuwe MX-topmodel biedt onder meer een uitschuifbare helmstok, een composiet schaft en dankzij de toepassing van de Digital Maximizer haal je vijf keer meer vermogen uit je acculading voor een ontspannen dagje elektrisch varen.

## MERCURY MARINE

Afgelopen juli introduceerde Mercury Marine de nieuwe generatie 25- en 30 PK motoren, welke volledig zijn geoptimaliseerd voor gebruiksgemak en moeiteloos onderhoud. Met een cilinderinhoud van 500 cc op basis van een driecilinder-configuratie bieden deze motoren een licht gewicht, optimaal gebruiksgemak en natuurlijk een gave look. Deze motoren zijn verkrijgbaar in 25 en 30 PK Four Stroke, 25 PK Sea Pro en 25 PK Pro Kicker uitvoering. Met de 200 of 300 PK Sea Pro motoren zet Mercury Marine de benchmark voor betrouwbare heavy-duty motoren voor professioneel gebruik, zoals werkboden, zeevisboten en politieboden. Door de focus te leggen op betrouwbaarheid en een licht gewicht hebben deze motoren een wel drie keer langere levensduur dan vergelijkbare buitenboordmotoren. Met de Top Cowl Service Door is het onderhoud een fluitje van een cent. Ook voor elektrische

buitenboordmotoren kun je inmiddels bij Mercury Marine terecht. Met het nieuwe Avator-concept biedt Mercury Marine een uitstekend elektrisch alternatief voor lichtere verbrandingsmotoren, voorzien van een draagbare accu, geoptimaliseerde portabiliteit en daarmee onderscheiden deze zich door een zeer stille loop, weinig benodigd onderhoud en zorgeloos gebruiksgemak.

## SUZUKI

Ook nu komt Suzuki weer met innovaties die toegevoegde waarde bieden aan de veeleisende gebruiker. Zo zijn er verschillende aanpassingen gerealiseerd aan de bekende DF115 en DF140 motoren. Ten opzichte van de DF115A en DF140A hebben de nieuwe DF115B en DF140B een geoptimaliseerd doorvoerkanal voor de transmissieolie, en is ook de plaats van het oliefilter veranderd voor makkelijker onderhoud. Tevens is

de opening van de peilstok vergroot, zodat afgewerkte olie makkelijker is af te zuigen, en is het design van de kap strakker gemaakt. Suzuki levert bij zijn motoren een uitgebreide app (SDSM+), waarmee niet alleen de status van de motor kan worden gecheckt: Ook geeft deze app het weerbericht voor twee weken vooruit, windkracht en -richting alsmede golfhoogtes in een gekozen gebied. Hiermee kun je dus eenvoudig je vaarplannen opstellen.

Een leuke feature bij Suzuki is een filter dat microplastics uit het koelwater haalt, en zo bijdraagt aan de oplossing van dit wereldwijde probleem. Inmiddels standaard op de DF115B en de DF140B, zal dit bijzondere systeem de komende tijd ook over de rest van het gamma worden uitgerold. Een innovatie die perfect past in het toegenomen bewustzijn over onze rol in het beschermen van milieu en oppervlaktewater. ■



De moderne motoren zijn zuiniger, betrouwbaarder en krachtiger dan ooit.



# BETROUWBAARHEID IS ALLES

## ALS HET EROP AANKOMT, WIL JE EEN YAMAHA!

“Al sinds mijn allereerste visboot, een Pioner 13, hangt er een Yamaha aan de spiegel. Als een vanzelfsprekendheid, een betrouwbare vriend waar je altijd van op aan kunt”, blikt UFX-visgids Juul Steyn terug op zijn varende bestaan. “Het vermogen groeide bij elke aanschaf van een nieuwe grotere boot mee, maar één ding is nooit veranderd: het vertrouwen dat deze outboard je nooit in de steek laat.”

**A**ls professioneel visgids in Amsterdam is Steyn voor zijn inkomen afhankelijk van betrouwbaar materiaal. Hij zit net als zijn collega's bij UFX bijna dagelijks, en onder de meest

uiteenlopende omstandigheden, op het water. “Bij het vissen op roofvis gelden maar weinig zekerheden. Het weer heb je niet in de hand, maar de keuze voor je buitenboordmotor gelukkig wel”, zegt hij.

### ZUINIG, STIL EN LOEISTERK

“Wij hebben als Ultimate Fishing Xperience heel bewust voor Yamaha gekozen omdat we onze gasten het beste van het beste beloven. In de

Visgids Juul Steyn: “Ik ervaar het merk Yamaha als een vanzelfsprekendheid, als een vriend waar je altijd van op aan kunt.”  
(foto: Nadine Maas)







“Yamaha outboards zijn niet alleen zuinig en loeisterk, maar ook uitermate stil dankzij de vier cilinders. En dat levert simpelweg meer vis op”, aldus UFX-gids Goran.  
(foto: Juul Steyn)

praktijk betekent dat er nooit een minuut – laat staan een visdag – verloren mag gaan door gedoe met de motor.

Alleen zo kunnen we ons volledig op het vissen richten. Daarbij komt dat deze motoren niet alleen zuinig en krachtig zijn, maar ook loeisterk. Zo was ik oprecht opgelucht dat er een 150 pk Yamaha achter onze visboot hing tijdens mijn tarpontrip in Costa Rica eerder dit jaar. Met windkracht 5 bft in je smoel tegen metershoge golven in een riviermonding uitvaren, vraagt het uiterste van zowel de kapitein als de motor. Eén hapering kan dan letterlijk levensgevaarlijk zijn. Als het erop aankomt, kiezen visgidsen over de hele wereld voor Yamaha.”

## EÉN DAG PER JAAR

Gevraagd naar het onderhoud van zijn motor, blijft Steyn even stil. “Uh, welk onderhoud? Op één onderhoudsbeurt per jaar na, heb je geen onderhoud. Dat betekent dat je zelf helemaal niets van buitenboordmotoren hoeft af te weten. En dat is in mijn geval maar goed ook. Want ik weet aardig wat van vissen, maar van techniek heb ik geen kaas gegeten. In de praktijk ben ik de boot en motor precies één dag per jaar kwijt aan mijn officiële Yamaha-dealer en verder heb ik er nul omkijken naar.”

## PERFECT VOOR PELAGISCH

Pelagisch vissen, waarbij een betrouwbare tiller-motor onmisbaar

is, is een snel opkomende visserij waarbij de robuustheid van Yamaha onverslaanbaar blijkt. UFX-gids Goran Krnjic is gespecialiseerd in de pelagische jacht op grote snoekbaars en meerval en vertrouwt al jaren op Yamaha. Goran: “Ik vaar niet alleen tientallen kilometers om de beste stekken te bevissen, maar schakel tijdens het vissen ook voortdurend voor- en achteruit om boven de vis te komen, én te blijven. Dit vraagt veel van de buitenboordmotor, maar

ik weet dat mijn Yamaha gebouwd is om zwaar belast te worden. Daar kan ik dag in, dag uit op vertrouwen. En een andere belangrijke reden om voor Yamaha te kiezen is dat deze outboards dankzij de vier cilinders veel stiller zijn dan andere motoren met drie cilinders. Daardoor kan ik de vis veel stiller benaderen, wat simpelweg in betere vangsten resulteert.” Meer informatie over het Yamaha Marine Nederland aanbod is te vinden op: [yamahaprofishing.nl](http://yamahaprofishing.nl). ■



Goran ‘Mr Pelagic’ Krnjic: “Ik moet elke visdag honderden keren voor- en achteruit schakelen om boven de vis te komen, én te blijven. Daarbij vertrouw ik alleen op Yamaha.”  
(foto: Juul Steyn)



# ELEKTRISCH VAREN & VISSSEN

## DE NIEUWSTE ONTWIKKELINGEN IN VOGELVLUCHT

Tekst en foto's: redactie

De oudere bootvissers zullen het nog hebben meegemaakt; roeiend in een stalen of houten vletje naar de stek. De komst van betaalbare buitenboordmotoren bracht al een schokgolf in de viswereld teweeg, maar de echte finesse in bootpositionering werd veroorzaakt door de komst van de elektromotoren. Voorheen nog eenvoudige spiegelmodellen met een standenregelaar, tegenwoordig high-tech, GPS-gestuurde fijninstrumenten. En de ontwikkelingen blijven doorgaan, ook op het gebied van de stroomvoorziening. Het biedt onbegrensde mogelijkheden om nog meer uit je visdag te halen.

### **S** TILLE KRACHT OP HET WATER

Vistijd is kostbaar, en wanneer je eindelijk in de gelegenheid bent om het ruime sop te kiezen, wil je natuurlijk geen omkijken hebben naar

de elektronica aan boord. Gelukkig hebben we tegenwoordig een ruime keuze uit merken, types en modellen elektromotoren, die stuk voor stuk unieke eigenschappen combineren met zeer uitgebreide functionaliteiten.

Denk aan GPS-besturing, ingenieuze in- en uitklapsystemen en batterijmanagement om zo lang mogelijk door te kunnen vissen op een dag. En natuurlijk kun je het zo uitgebreid maken als je wilt, maar slimmer is om goed te bepalen welke visserijen je het liefst beoefent, en daar je apparatuur op aan te passen.

### FRONT, BACK OF BEIDE?

Zo hangt het bijvoorbeeld erg van je favoriete vistechniek af of je het beste uit bent met een fronttroller (boegmotor) of een backtroller (met spiegelmontage). Hou je ervan om werpende lange, grillige plateaus af te vissen op grote snoek? Dan is een fronttroller met uitgebreide GPS-functies natuurlijk onmisbaar. Deze neemt je immers volautomatisch mee over een voorgeprogrammeerde route, zodat jij je handen vrij hebt om ongestoord te vissen. Zowel de grote merken Minn Kota, Garmin als Lowrance bieden met hun modellen om de elektromotor te laten samenwerken met compatibele fishfinders, zodat je in principe alle belangrijke functies via het scherm kunt bedienen. Zo kun



Volautomatisch fluisterstil varen én vissen.





Een goed alternatief voor een lichte brandstofmotor.

je je fronttroller bijvoorbeeld superhandig een contourlijn op je viskaart laten volgen, zodat je uiterst precies een stek kunt afvissen. Ben je meer van het verticalen en dropshotten? Dan kun je met een backtroller prima uit de voeten. Door achteruit tegen de wind of stroming in te vissen, kun je hiermee je boot akelig nauwkeurig over de stek sturen, terwijl de shads over de bodem dansen. En doe je het allemaal, dan zal je uiteraard beiden goed kunnen gebruiken. Kortom: bepaal voor je de winkel in rent eerst wat je precies nodig hebt, dat behoedt je voor onnodige investeringen zonder afbreuk te doen aan je visplezier.

### GPS-FUNCTIES VOOR OPTIMAAL VISPLEZIER

Een uitgebreide fronttroller neemt je als sportvisser sowieso een boel werk uit

handen. Door de tegenwoordig extreem uitgebreide GPS-functies kun je nu met een druk op de knop handelingen uitvoeren die vroeger redelijk wat inspanning vergden. Denk bijvoorbeeld aan een functie als spotlock. Met deze ankerfunctie, die door alle bekende merken inmiddels wordt geïntegreerd in het pakket, kun je met één druk op de knop de boot op de vierkante meter stil laten liggen. Dit heeft natuurlijk een enorm voordeel op het conventionele anker aan een touw, dat we vroeger gebruikten. Niet alleen is het fysiek veel minder werk, maar ook kan je anker nergens aan vastraken en verstoort je je visstek niet met een anker dat met veel lawaai naar beneden komt vallen. Terwijl jij lekker om je heen werpt blijft de boot dus exact liggen waar jij het wil, doordat de elektromotor continu via GPS zijn positie bepaalt en aan de hand

van die data zichzelf bijstuurt. Ook het vooraf inprogrammeren van routes maakt het leven op het water natuurlijk een stuk makkelijker, en het invoeren van waypoints om de motor precies naar dat ene kleine structuurtje vol met vis toe te sturen is natuurlijk ook niet te versmaden.

### ONDSCHIEDENDE FUNCTIONALITEIT

Alle op dit moment aangeboden merken fronttrollers bieden uitgebreide GPS-functies en connectiviteit met bepaalde fishfinders/kaartplotters. Zo regel je vanaf je stoel alles wat je voor je drift geregeld wilt hebben, en zie je in een oogopslag wat de route is die je gaat afleggen. Ook kun je op het scherm je gekozen waypoints bijhouden en instellen. Daarnaast zijn er nog modellen die nog extra functionaliteit bieden naast dit alles. Denk bijvoorbeeld aan het volautomatische in- en uitklapsysteem van Minn Kota, de Gesture Control functie van Garmin, waarbij je met het wijzen met je afstandsbediening de gekozen richting bepaalt, of mogelijkheid tot stapsgewijs verplaatsen van MotorGuide. Die laatste optie is bijvoorbeeld voor de verticaalvisser een nuttige toepassing: Zo kun je een kuiltje echt uitmillimeteren.

### DOORSLAGGEVENSDE IMPULS

Ook de bellybootvisser is meegegaan in de vaart der volkeren, en de apparatuur aan boord van zo'n drijvende



Of 'anker' je elektromotor precies boven dat goede kuiltje!



De handen vrij om geconcentreerd te vissen.





Ook de bellyboot kan tegenwoordig van een elektromotor worden voorzien.

sofa doet tegenwoordig niets onder voor wat je aan boord van de gemiddelde visboot aantreft. Tegenwoordig zie je ook bij de meeste bellyboten elektrische aandrijving, zoals bijvoorbeeld het Float Plus systeem, waarbij een elektromotor onder de bellyboot wordt bevestigd, die vanuit de bellyboot traploos kan worden bediend. Ook complete live sonarsystemen zijn inmiddels gemeengoed in de bellybootvisserij, waarbij het gewicht altijd een complicerende factor is. De komst van de huidige hightech lithiumbatterijen heeft in deze tak van sport een doorslaggevende impuls gegeven aan de ontwikkelingen van nu. Daarmee is de bellyboot een volwaardig, en soms zelfs beter

alternatief voor een reguliere visboot geworden. Denk bijvoorbeeld aan het populaire pelagische vissen: dat gaat in een bellyboot beter dan in welke visboot ook.

## EINDELOZE POWER

Hoe mooi de functies van de huidige elektromotoren ook zijn, ze zullen niets doen zonder meer dan voldoende stroom. En ook de moderne live sonarsystemen van tegenwoordig vragen een behoorlijk deel van de capaciteit van je accu's. Waar je vroeger makkelijk wegkwam met een startaccu van een auto om even een rondje over de plas te doen, is dit met de huidige apparatuur een recept voor ellende. De evolutie van elektromotoren en fishfinders heeft voor dermate krachtige apparatuur gezorgd, dat de stroomvraag enorm is toegenomen. Gelukkig hebben de ontwikkelingen op het gebied van accu's gelijke tred gehouden met de ontwikkelingen op het gebied van elektromotoren en fishfinders. Tegenwoordig zijn de aangeboden lithium accu's licht, krachtig en veilig, zelfs in de natte omgeving van bijvoorbeeld het vooronder van een visboot of een regenachtige dag in de bellyboot. Daarnaast heeft een lithium accu het voordeel dat hij tijdens de gehele ontlaadcyclus het volle vermogen blijft leveren, in tegenstelling tot loodaccu's, die gaandeweg steeds minder kracht leveren.

ook nog de gebruikelijke startaccu voor de buitenboordmotor. Dan zit je zo aan de 100 kg gewicht, wat op een visdag een extra forse opvarende impliceert. Het mag dus geen wonder heten dat de veel lichtere lithium batterijen enorm veel invloed hebben op de vaareigenschappen, zeker bij lichtere visboten. En voor de bellybootvisser is het natuurlijk helemaal een gamechanger geweest. Ineens kwamen toepassingen die eerder door de grote stroomvraag, en navenant zware accu's onmogelijk waren alsnog in beeld. Sinds de introductie van lithium accu's voor de hengelsport zie je inmiddels bellyboten met flinke elektromotoren, lithium accupakketten in waterdichte stormcases en volledige live sonarsystemen rondvaren.

## DE TOEKOMST

Met de huidige stand van zaken is aan alle innovatie natuurlijk nog lang geen einde gekomen. Fabrikanten blijven grote budgetten spenderen aan R&D, om nog meer onderscheidende apparatuur te ontwikkelen in de nabije toekomst. En met het beschikbaar komen van nieuwe technologie worden ook de mogelijkheden voor ons als sportvissers steeds meer onvoorstelbaar. Wie had jaren geleden gedacht dat zijn elektromotor zélf al het werk zou doen? En dat die zou worden aangedreven door een batterij die niet alleen langer zijn werk doet dan de oude vertrouwde loodaccu, maar die je ook nog eens zo los in de hand meeneemt zonder een hernia op te lopen? Wat de toekomst gaat brengen is nog ongewis, maar zeker is dat het de sportvisserij naar een nog hoger niveau zal gaan brengen. ■



Meerdere, grotere schermen... die gebruiken allemaal stroom.



Met de huidige lithium accu's hoef je je over voldoende stroom niet meer druk te maken.





# ENGINEERED FOR ANGLERS



POWER RANGE: 12-24-36 V

NEXT-GEN DIGITAL TECHNOLOGY

AVAILABLE WITH MOTORGUIDE'S PINPOINT GPS TECHNOLOGY



WIRELESS PEDAL FOR PRECISE CONTROL

FULLY-PROTECTED ELECTRONICS

SOPHISTICATED STEERING TRANSMISSION

STATUS INDICATORS AT A GLANCE

NEW COMPOSITE SHAFT

SHAFT LENGTHS: 45-48-54-60 INCH

# MotorGuide®

Now available at Lankhorst Taselaar.



# TALAMEX GREENLINE



**GLS160 lattenbodem:**  
zonder opblaasbare kiel,  
makkelijk op te rollen,  
klein verpakt en snel  
vaarklaar



**GLB170 bellyboat:**  
compact, snel vaarklaar  
en voorzien van vele  
accessoires



**GLA250 luchtbodem:**  
opblaasbare bodem  
en kiel creëren een  
V-bodem waardoor de  
boot uitstekende vaar- en  
roei-eigenschappen heeft.  
Licht van gewicht, klein  
verpakt en snel vaarklaar



**GLW300 houten bodem:**  
met opblaasbare kiel en  
houten vloer die zorgt  
voor grote stevigheid,  
stabiliteit en robuustheid



Scan de QR code  
voor meer informatie  
of kijk op:

[talamexopblaasboten.nl/greenline](https://talamexopblaasboten.nl/greenline)

**Talamex**  
GREENLINE



# Rispens

de regio specialist

**Winkel / Showroom:** Het Aanleg 3, 9951 SJ, Winsum  
**Contact:** 0595 442 974

## Hengelsport specialist

[Rispenshengelsport.nl](http://Rispenshengelsport.nl)



**Bekijk ook eens ons tuin, zonwering & kachel aanbod!**



### De Goede Watersport

Bezoek ons: [Havezatherweg 8](http://Havezatherweg 8)

8066 PA Belt-Schutsloot

Bel ons: 038 - 386 71 76

Mail ons: [info@degoede-watersport.nl](mailto:info@degoede-watersport.nl)



### BREMA EDGE EN PRO FISHING BOATS

Licht, snel en uiterst wendbaar, om maar een paar eigenschappen te noemen van de Brema Pro Fishing. Dankzij de volledig gelaste constructie en V-hull, snijden de Pro-Fishing modellen moeiteloos door het water. Modern vormgegeven door een innovatief bedrijf vol met nieuwe ideeën. Verkrijgbaar in de 430 Pro, 450 Pro, 480 Pro en 500 Pro uitvoering.

Nieuw zijn de Brema Edge modellen, met een nieuwe indeling en verkrijgbaar in de 500, 510 en 530 uitvoering.

#### Belangrijkste highlights

- Brema's worden gemaakt van zeewaardig aluminium met een dikte van 3 mm
- Volledig gelaste constructie



- Ruimte onder de vloer volledig met polyurethaanschuim gevuld
- Bij ons kunt u een visboot visklaar bestellen, dus: boot, motor, boegmotor, fishfinders, trailers, etc.

Alle overige technische specificaties vindt u op onze website:

[www.degoede-watersport.nl](http://www.degoede-watersport.nl)

*Als (sport)visser zit u goed bij ons! Wij beschikken over een uitgebreide lijn duurzame aluminium visboten. Functioneel, veilig en uiterst geschikt om de Nederlandse rivieren, veenplassen en polderwateren te bevissen.*

De Goede Watersport is  
YAMAHA PRO FISHING dealer.





# BACK TO BASICS

## PIONER 14 ACTIVE DARK LINE FISHER EDITION

Tekst en foto's: Johan Struwe

**De drifteigenschappen zijn werkelijk subliem. Leg de boot goed haaks op de wind, en je hebt er verder geen omkijken meer naar. Daarnaast stabiel, stevig en volop voorzien van opbergruimte... en betaalbaar!**

**I**n de laatste decennia is er op het gebied van visboten een ware wedloop ontstaan. De houten of stalen bootjes van vroeger zijn vervangen door polyester of aluminium exemplaren, die ook nog eens flink groeiden in de loop der jaren. Visboten van 5 tot 6 meter zijn inmiddels de norm geworden, en er zijn nog grotere uitschieters op de markt. Ook het motorvermogen groeide in de loop der jaren mee: Was je voorheen al een hele jongen als je met 40 pk rond mocht varen, nu is dat zo'n beetje het instapvermogen voor het gemiddelde 'drijvend bankstel'. Er zijn zelfs al merken die heuse V8-motoren leveren, met duizelingwekkende vermogens.

### COMPACT ALTERNATIEF

Maar een grote groep sportvissers kan of wil de hoge kosten om zo'n

slagschip aan te schaffen en in de vaart te houden niet dragen, of heeft simpelweg niet de behoefte aan zoveel overdaad. Deze groep zoekt naar alternatieven, die minder onderhoud en stallingsruimte vragen, maar toch alles bieden waar de fanatieke sportvisser behoefte aan heeft. Voor hen is er de Pioneer 14 Active Fisher Edition. Pioneer is al vele jaren actief op de markt van compacte boten voor de veeleisende watersporter en wordt uitsluitend via officiële Yamaha dealers geleverd. De (vanaf)prijs van dit specifieke model is € 12.015,- inclusief Yamaha F9.9 langstaart voorzien van elektrische start en dat is veel waar voor je geld.

### STEVIG EN HANDZAAM

De Pioneer 14 Active Fisher Edition is gebaseerd op de Pioneer 14 Active, en aangepast aan de wensen van de moderne sportvisser. De boot is uit

één stuk vervaardigd uit polyethyleen, wat hem vrijwel onverwoestbaar, maar toch licht maakt. Het model dat ik mocht testen was de 'dark line', oftewel de antracietgrijze kleurvariant. Dezelfde boot is standaard tevens in het wit verkrijgbaar en tegen meerprijs in de kleur oranje. Dit model was voorzien van een Yamaha F25 viertakt buitenboordmotor van 25 pk. Hiermee haalde ik (1 persoon met volle bepakking) een topsnelheid van 38 km/uur op ruw water. Niets te klagen dus!

### RUIM WERPDEK

De Fisher Edition is ten opzichte van de standaard Pioneer 14 Active uitgebreid met een antislip-betonplex werpdek aan de voorzijde in plaats van de standaard kunststof bank. Dit werpdek is ruim genoeg om goed werpend te kunnen vissen, en is tevens voorzien van drie grote,

Een compacte alleskunner voor wie een kleinere boot zoekt, zonder in te willen leveren op vismogelijkheden.







Compact en handzaam, maar toch alles erop en eraan.



De Yamaha F25 vormt de perfecte combinatie met de Pioneer 14.



Een ruim werpdek met hoog gangboord voor veilig werpend vissen.

afsluitbare opbergvakken. De boot is uitgerust met een diepe V-bodem voor stabiliteit en goede bestuurbaarheid op hogere snelheden.

### FRONT TROLLER

Voor de montage van de front troller is een extra dikke kunststof bevestigingsplaat op de boeg gemonteerd, zodat er een stevige basis aanwezig is om elke elektromotor te plaatsen. In de praktijk voldoet een 12 volt 50 lbs model prima voor deze toch wat lichtere boot. Ook voor de montage van een fishfinder is een soortgelijke bevestigingsplaat gemonteerd aan de bestuurderszijde. De accu voor de elektromotor kan uitstekend worden weggewerkt in de voorste opbergruimte van het werpdek.

### VEILIGHEID VOOROP

Voor de veiligheid aan boord is zorg gedragen door een hoog gangboord, stevige relingen rondom en een ingegoten zwemtrap aan de achterzijde. Een klein detail, maar zo'n feature kan levensreddend zijn bij een onvrijwillige val in koud water. Tevens zijn er op de bestuurdersplek stevige handvatten aanwezig om jezelf aan vast te houden tijdens het varen op ruw water.

### VEEL OPBERGRUIMTE

Door de hele boot heen is meer dan voldoende opbergruimte voor tackleboxen, stootkussens, touwen, reddingsvesten en andere essentiële zaken voor een visdag, en aan de bakboordzijde is zelfs opbergruimte

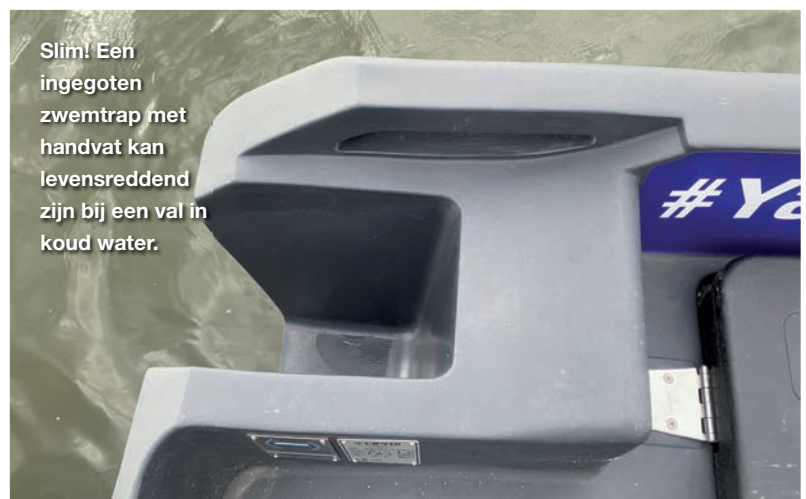
voor hengels tot 2.10 meter aanwezig. Ook onder de achterste bank is flink wat opbergruimte beschikbaar, waardoor je eigenlijk niets door de boot hoeft te laten slingeren. Wel zo veilig tijdens een dagje vissen.

### VAREN EN VISSSEN

Met de Pioneer werd er gevaren en gevestigd op het Veluwemeer onder behoorlijk ruwe omstandigheden. Windkracht 4 tot 6 Beaufort uit noordwest tot west, flinke golfslag en af en toe behoorlijke stortbuien met nog verder aantrekkende wind voor de buien uit. Toch hield de boot zich prima staande. Door het wat hogere soortelijk gewicht van het gebruikte polyethyleen is de boot uitermate stabiel, zowel tijdens het



Een handige montageplaat om de elektromotor op te monteren is standaard bij de Fisher Edition.



Slim! Een ingegoten zwemtrap met handvat kan levensreddend zijn bij een val in koud water.





Aan opbergruimte geen gebrek aan boord.



Goede drifeigenschappen en stabiliteit maken dit tot een volwaardige compacte visboot.



De externe brandstoftank en de startaccu zijn netjes weggewerkt onder de achterbank.

varen als tijdens het vissen. De boot reageert redelijk loom op golfslag, en voelt daarom erg veilig aan. Enig klein minpuntje is dat er bij zijwind toch wel redelijk wat spray aan boord komt. Gelukkig voert de zelflozende kuip dit water ook weer snel af.

## DRIFEIGENSCHAPPEN

Tijdens het drijvend werpen op de wind was ik enorm enthousiast over de drifeigenschappen van dit model.

Zeker toen de wind later op de middag uit de perfecte richting kwam om over de gekozen stekken te drijven. Eenmaal aan de start van de drift aangekomen was het een kwestie van de boot precies haaks op de wind te leggen, en daarna had je er geen kind meer aan. De boot bleef perfect op de wind over de stekken drijven, zodat ik rustig werpend het plateau kon afvissen. Wel zou ik bij deze boot bij wat hardere wind altijd een driftzak gebruiken om het geheel wat af te remmen, want doordat de Pioneer redelijk licht van gewicht is, ging het onder deze omstandigheden iets te snel voor het mooie.

## PERFECTE COMBI

Zoals gezegd bleek de Pioneer met de Yamaha 25 pk motor een uitstekende combinatie, die het maximale uit de boot haalt qua topsnelheid, acceleratie en verbruik. De externe brandstoftank van 25 liter is netjes weggewerkt onder de achterbank, net

als de startaccu. De boot komt snel in plané, en laat zich ook op hoge snelheid goed besturen. Het verbruik was daarbij verwaarloosbaar, terwijl je toch lekker snel op je stekken bent.

## COMPACTE ALLESKUNNER

Met de Pioneer 14 Active Fisher Edition biedt Yamaha een compact alternatief voor grotere en duurdere visboten, zonder concessies te doen aan gebruiksgemak, opbergruimte en vaareigenschappen. Door het stevige materiaal, de standaard opties en de goede vaar- en drifeigenschappen is deze combinatie beslist de moeite waard om te overwegen in de zoektocht naar een nieuwe visboot. Niet alleen de werpende visser, maar ook de liefhebbers van het pelagisch vissen zullen de hoge mate van wendbaarheid van deze boot beslist op prijs stellen. Zowel op klein als groot water onder alle omstandigheden inzetbaar, en door het lichte gewicht ook zeer makkelijk te traileren. Conclusie: Een compacte alleskunner voor wie een kleinere boot zoekt, zonder in te willen leveren op vismogelijkheden. ■



Overall makkelijk te traileren.

Kijk voor meer info op:

<https://www.yamaha-motor.eu/nl/nl/products/boot-merken-yamaha/pioneer/>





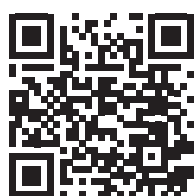
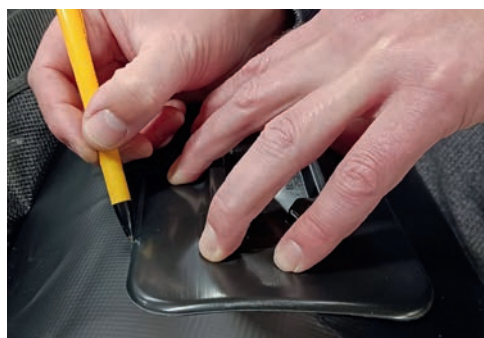
# 12BB TUNED4YOU

Het vissen vanuit een bellyboot is de laatste jaren erg populair geworden. Bellyboten zijn tegenwoordig in alle soorten en maten te verkrijgen en een van de grootste merken op dit gebied is **12BB.eu**. Vanuit hun prachtige werkplaats/showroom in het Gelderse Tiel werken de mannen constant aan het verbeteren en vernieuwen van bellyboten en de accessoires hiervoor.

Het aantal nieuwe accessoires voor op deze boten is de laatste jaren hard gestegen. Van steunen tot camera-armen, bekerhouders en tafels. Je kunt het zo gek niet bedenken of bij 12BB is er iets voor te verkrijgen van verschillende merken zoals Scotty, Railblaza of Fasten. Daarnaast worden er ook diversen artikelen door de heren zelf bedacht en met de hand gemaakt, om aan de steeds voortschrijdende wensen te voldoen.

Deze attributen worden door middel van zogenaamde 'glue pads' op de pvc bellyboot gemonteerd. Het vastlijmen van deze gluepads is een tijdrovend en nauwkeurig werkje, waar niet iedereen zin in heeft, tijd voor wil maken of dit netjes uit kan voeren. Vandaar dat **12BB.eu** onder de naam **12BBTuned4U** is begonnen met een service, waarbij al deze werkzaamheden voor de klant uit handen worden genomen. Eerst wordt in overleg met de klant bepaald welke attributen hij of zij op de bellyboot wil hebben, waarna de beste positie wordt bepaald. Om fijn te kunnen vissen is de juiste positie van, bijvoorbeeld, een hengelsteun of dieptemeter erg belangrijk. De heren van 12BB hebben een jarenlange ervaring met het vissen vanuit een bellyboot, dus kunnen ze je hierover perfect informeren. Is dit alles eenmaal besloten dan worden alle artikelen netjes en vakkundig op de boot gelijmd en kan de klant er zeker van zijn dat alles perfect vastzit voor een langdurig visplezier.

*Nieuwsgierig geworden of wil je ook je bellyboot beplakt hebben? Aarzel niet om contact op te nemen via de [www.12BB.eu](http://www.12BB.eu) website of scan de QR-code en bekijk onze introductievideo. ■*



## 12BB.eu

[www.12BB.eu](http://www.12BB.eu)



Zie ook onze facebookpagina:  
[www.facebook.com/12bb.eu](https://www.facebook.com/12bb.eu)



# HOBIE KAYAKS

## PEDDELEN IS VERLEDEN TIJD

Wil je uitzoeken of kayakvissen wat voor jou is? Neem contact op met een van de Hobie dealers en maak een afspraak om het uit te proberen. Meer informatie over alle modellen en je dichtstbijzijnde dealer is te vinden op [hobie.com](http://hobie.com) en Instagram [@hobiefishingeurope](https://www.instagram.com/hobiefishingeurope)

**Wil je optimaal genieten van de natuur? Snel en geruisloos van stek naar stek? Vissen op plekken waar je met een boot of van de kant niet kan komen? Dan is kayakvissen iets voor jou!**

**B**reng je voornamelijk je tijd door op de grotere meren, op zee, op rivieren of een combinatie daarvan? Zoek je snelheid, stabiliteit of extreme wendbaarheid? Er is een geschikte kayak voor jou en je visserij. De uitgebreide line up van Hobie kayaks is veelzijdig en heeft opties voor alle bovenstaande. Hobie dealers kunnen je helpen met juiste keuze kayak voor jou.

### AANDRIJVING

Peddelen is verleden tijd. Met het MirageDrive trapsysteem van Hobie leg je met gemak grote afstanden af en blijven je handen vrij om je volledig te focussen op het vissen. Controleer je

## RONALD TRAAS

(@topwater\_traas)

“Toen ik in 2009 mijn eerste Hobie kocht, wist ik nog niet wat het allemaal teweeg zou brengen. Inmiddels ben ik 13 jaar verder. Liggen er vier kayaks in de schuur en heb ik prachtige avonturen beleefd in binnen- en buitenland. Ik heb vrienden gemaakt over de hele wereld en de mooiste vissen gevangen. Het kayakvissen houdt me fit in lichaam en geest. Het is voor mij echt een lifestyle en ik hoop dat ik het nog lang kan blijven doen.”







drift en houd je positie in de stroming met gemak. Er zijn verschillende varianten beschikbaar waar je mee vooruit, achteruit en zelfs 360 graden rond kan. De 'Kick-Up Fins' klappen de vinnen naar achteren wanneer er onverhoopt iets onder water geraakt wordt.

## ACCESSOIRES

Houd je kayak basic, of rust hem uit

met de meest geavanceerde accessoires. De keuze is aan jou. Er is een zeer uitgebreide lijn met accessoires beschikbaar. Van fishfinders tot hengelsteunen en van ankersystemen tot wielensets. De kayaks van Hobie zijn veelal voorbereid voor de installatie van deze accessoires. Alles om het kayak vissen zo comfortabel en makkelijk mogelijk te maken.

## DANIEL VAN DER POST

@daniels\_fishing\_experience

"De reden waarom ik lang geleden ben gaan vissen met een kayak is vanuit het verlangen om daar te vissen waar je vanaf de kant qua werpafstand niet bij kunt. En je ten opzichte van een boot veel dynamischer/nauwkeuriger kunt vissen. We hebben het dan specifiek over de zeebaarsvisserij! Maar ook op het zoette is het een waar genot! Denk aan de totale stilte waardoor je één bent met de natuur. Je vrijwel overal te water kunt en je met een kayak ook makkelijk 15+ km tijdens een visdagje aflegt. Dat zijn een hoop mogelijkheden vanuit een uniek perspectief."



Krijg een GRATIS Hoodie en Zonnebril bij aanschaf van een Hobie kayak in december\*



Deelnemende dealers:

**KAYAKCENTRE.NL**

**TRAPKANO.NL**

[hobie.com](http://hobie.com)

\* Actie loopt tot 31 december 2022 zolang de voorraad strekt

**Hobie**







Er is tegenwoordig niks oubolligs meer aan de bellyboot. Ook deze zitten vol met technologie!

# VOLWAARDIGE VISMACHINE

## DE BELLYBOOT VAN JORIS OLIEMANS

*Tekst: Johan Struwe, foto's: redactie & Joris Oliemans*

De bellyboot van tegenwoordig is een volwaardige vismachine. Met meerdere luchtkamers, en alle mogelijke technologie aan boord doen deze qua mogelijkheden inmiddels niets meer onder voor een echte visboot. Ik spreek fanatiek bellybootvisser Joris Oliemans van Team Hengelsport Zaltbommel over zijn exemplaar en wat hij eraan heeft versleuteld. Joris is een fanatiek roofvisser, die met name zijn zinnen heeft gezet op grote snoekbaars op groot water. Dit doet hij bij voorkeur vanuit zijn tot de tanden gewapende bellyboot met onder meer een krachtige elektromotor en live sonar.

**J**oris: “Na jarenlang vanaf de kant te hebben gevist op de rivieren, heb ik uiteindelijk de stap gezet om een bellyboot aan te schaffen. Na een eerder, ouderwets model zonder accessoires heb ik uiteindelijk een

aantal jaar terug de stap gezet naar een PVC-model met vijf luchtkamers. Dit is niet alleen veel veiliger, maar ook veel comfortabeler. Want in het oude model zat je tot aan je kont in het (koude!) water, en in de huidige modellen zitten alleen je

kuiten nog onder de waterlijn. De bovenbenen en achterste komen nu niet meer in contact met het water, en dat maakt alles een stuk prettiger tijdens koude visdagen! Daarnaast biedt PVC de mogelijkheid om accessoires te plaatsen door middel van



Alleen of samen; met de bellyboot  
vergroot je je mogelijkheden enorm.



Ook op de bellyboot van Joris prijkt het prachtige LiveScope systeem. En dat levert vis op!

zogenaamde gluepads, rubberen bevestigingspunten voor bijvoorbeeld een Scotty-blokje die met twee-componentenlijm op de boot worden geplakt. Superhandig!”

## ULTIEME VISMACHINE

“Doordat de basis nu comfortabel en veilig is, heb ik verder gebouwd aan deze bellyboot om er de voor mij ultieme vismachine van te maken. Mijn visserij is met name het pelagische vissen op snoekbaars, en tegenwoordig ook steeds vaker op meerval. Dan is LiveScope eigenlijk gewoon onmisbaar. Het scherm zit met een gluepad aan de bakboordzijde gemonteerd, evenals de arm voor de transducer. Deze is op alle mogelijke manieren instelbaar, zodat ik zowel onder als rondom de boot vis kan opzoeken. De bellyboot is daarnaast uitgerust met een 40 lbs elektromotor. Deze wordt aangedreven door een 100 aH lithium-ion batterij in waterdichte koffer. De elektromotor is tevens voorzien van traploze besturing via een handig kastje dat altijd onder handbereik is. Verder is er een tweede lithium-ion accu van 20aH aan boord om het sonarsysteem van voeding te voorzien. Ook zijn er diverse hengelsteunen en een tafeltje gemonteerd. Zo heb ik altijd de handen vrij wanneer dat nodig is”, aldus Joris.

## IN DE PRAKTIJK

“Met de combinatie van een lichte en wendbare bellyboot, een krachtige elektromotor en het LiveScope-

systeem kan ik nu echt vissen opzoeken, achtervolgen en blijven treiteren met mijn kunstaas. Iets wat met een veel grotere ‘normale’ visboot al veel moeilijker is. Op mijn visdagen leg ik vaak vele kilometers af, op zoek naar de grotere vissen van het water. Wie had nog niet eens zo heel lang geleden gedacht dat deze technologie ooit beschikbaar zou komen? Het voordeel aan een bellyboot is ook dat je er heel makkelijk korte sessies mee kunt vissen, bijvoorbeeld een paar uurtjes na het werk. Wanneer ik de bellyboot het water laat inglijden, geniet ik telkens weer volop van de enorme vrijheid en mogelijkheden die deze me biedt!” ■

Inmiddels zijn al van vele merken goede PVC bellyboats te verkrijgen. Alle moderne bellyboats hebben de mogelijkheid om accessoires te monteren middels gluepads, en sommige bedrijven zijn inmiddels gespecialiseerd in de montage hiervan. Hiervoor worden over het algemeen montagemiddelen van Scotty of Railblaza gebruikt.



Achter deze snoekbaars moest een kwartier aan worden gezeten. Maar uiteindelijk hapte deze toch toe.



# SUZUKI BUITENBOORDMOTOREN

## SERIOUS ABOUT FUN

Onze reputatie op het gebied van betrouwbaarheid koesteren wij. Als het over auto's, motoren en marine gaat, zijn wij zeer serieus. Maar dat betekent niet dat wij niet begrijpen waar onze producten garant voor moeten staan: Het beleven van plezier door jou als gebruiker.

### ABOUT FUN...

Hoe mensen plezier beleven met onze producten is voor iedereen anders. Het maakt ons niet uit of iemand nou plezier beleeft door kilometers off-road te rijden of iemand die dagelijks geniet van een piepklein ritje naar het werk en weer terug. De één vindt het leuk om met windkracht negen uit te varen voor die golven van 6 meter en de ander... die houdt ervan om lekker over de grachten te cruisen. Plezier, genieten, hoe je het noemen wil, het wordt door iedereen anders beleefd. Maar dat kan maar op één manier, met 100% vertrouwen.

### WAAROM EEN SUZUKI?

Suzuki Marine is voor het veertiende jaar op rij het populairste buiten-

boordmotormerk van Nederland. Dankzij innovatieve technieken, een zeer hoge betrouwbaarheid, sterke prestaties en een laag verbruik blijven Suzuki buitenboordmotoren groeien in populariteit. Licht, compact, stil, zuinig en uiterst betrouwbaar; dat zijn de eigenschappen die Suzuki tot de populairste buitenboordmotor maken. Suzuki motoren hebben ook gave features voor fanatieke vissers. Een daarvan is de trollmodus, waarmee je je toeren in kleine stapjes kunt regelen wat vistechisch heel handig is want daarmee kun je de snelheid van de boot gecontroleerd bepalen. Ook de Lean Burn technologie wordt verder doorontwikkeld, waarbij de motor continue kijkt naar welke verhouding lucht en brandstof deze

nodig heeft en bepaalt de optimale verhouding, wat er voor zorgt dat je een zuinigere motor hebt, wat zeker in deze tijd geen overbodige luxe is.

### AMBASSADEUR SEAN WIT

Populair sportvisser en roofvisicoon Sean Wit is ambassadeur van Suzuki, rijdt een Suzuki Across en vaart een Marcraft voorzien van een Suzuki DF 115 ATHL. Sean is international visgids en één van de bekendste social influencers in de roofvisscene van West-Europa. Auteur en eigenaar van White Label Fishing; een samenwerkingsverband tussen roofvisexperts welke video's produceren en clinics organiseren. Sean is tevens fanatiek wedstrijdvisser, met onder andere het winnen van de Predatortour Sweden

*Suzuki. Serious about fun.*





in 2018 en een 3e plaats in Nederland tijdens de Predatortour Europe. Een sterke voorliefde voor grote snoeken maar geregeld ook gericht op baars en snoekbaars. Door de jaren heen heeft Sean ervaring opgedaan op alle grote wateren in Nederland. Rivieren, grote plassen en kanalen, iedere type water vereist zijn eigen aanpak. Sean opereert door heel Nederland maar ook buiten de grenzen, zo zit hij geregeld in Zweden om in het voorjaar, zomer en najaar de Zweedse snoeken te belagen. Sean hanteert een breed spectrum van technieken, zoals het trollen met planerbords, verticalen, werpen met licht of juist heel zwaar materiaal tot het vissen met dooddaas. Een visdag moet namelijk naast het kans maken op een recordvis ook nog eens leerzaam zijn.

## 110% VERTROUWEN

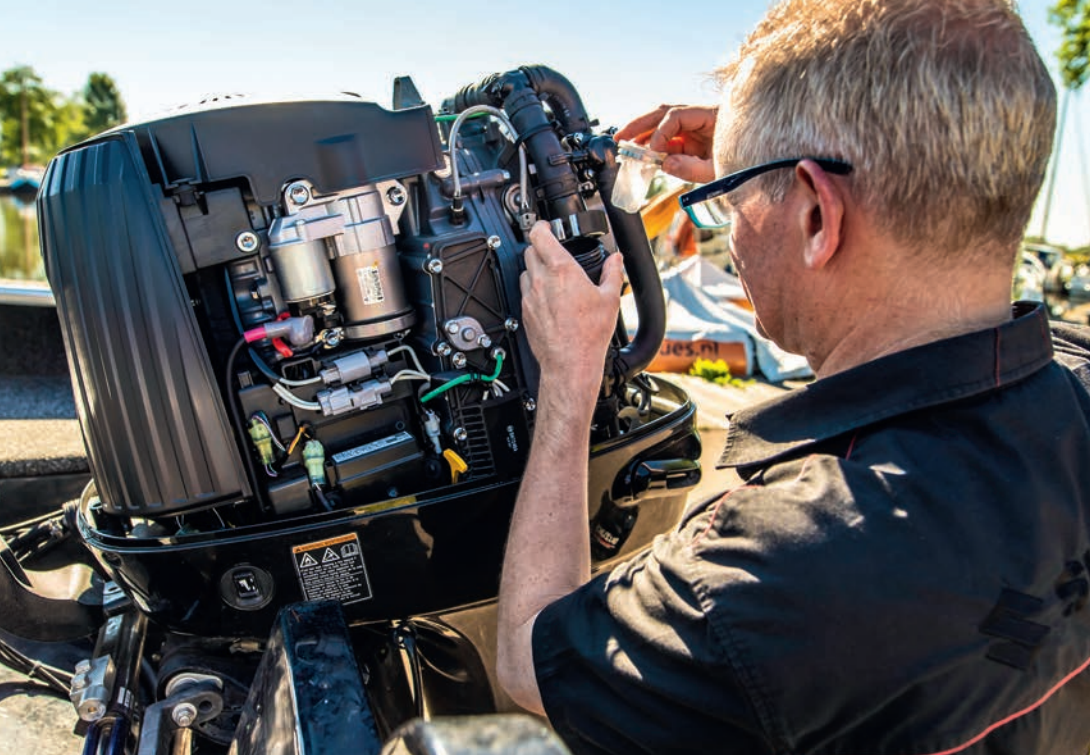
Over zijn Suzuki: "Ik gebruik mijn boot zeer intensief. Eigenlijk is het een varend kantoor zou je kunnen zeggen. Gemiddeld, zeker met mooie weer en tijdens de seizoensopening zit ik wel een dag of vijf op het water. Tegelijkertijd doe ik heel veel projecten in het buitenland, zoals outdoor trips waarbij ik voor een aantal dagen afgesloten zit in de wildernis en dan heb je gewoon de betrouwbaarste apparatuur nodig want ook als je het heel intensief gebruikt moet het aan het einde van de dag nog steeds werken. Je moet dus 110% vertrouwen kunnen vertrouwen op je uitrusting tijdens zo'n onderneming en de buitenboordmotor is dan geen uitzondering. Sterker nog, dit vormt de ruggengraat van zo'n avontuur." De Suzuki ATHL 115 pk is dan ook Seans steun en toeverlaat en hij roemt zijn werkpaard om zijn prestaties, betrouwbaarheid en zuinigheid.

## MICROPLASTIC FILTER

Omdat Sean Wit zijn buitenboordmotor zo intensief gebruikt, was hij ook een van de eersten ter wereld die het Microplastic filter heeft getest en doorontwikkeld waardoor het filter nu standaard op de DF 115 en DF 140 is gemonteerd. Door te kijken naar de werking van de buitenboordmotor, die grote hoeveelheden water oppompt voor de koeling en vervolgens terug het oppervlaktewater in laat stromen, werd het Micro Plastic Collecting Device







bedacht. Met dit apparaat worden microplastics uit het water gefilterd, enkel door de motor te laten draaien. Het filter wordt na de thermostaat geplaatst. Het filtert het water dat ná de koeling weer terug het oppervlaktewater in stroomt. Op deze manier is er geen vermogensverlies voor de motor, terwijl de microplastics wel uit het water worden gefilterd. Sean Wit over het filter: “eigenlijk een heel simpele maar toch slimme oplossing. Het is een filter dat wordt

geplaatst nadat de motor gekoeld is, en de afwatering gaat dan door dat filter heen om kleine plastic deeltjes eruit te filteren. Je hebt geen last van performance verlies omdat het filter aan het einde van het systeem zit. Een simpele en slimme oplossing die geen moeite kost voor de consument en tegelijkertijd kun je tijdens het rondvaren een kleine bijdrage leveren om het water schoon te maken, het water waar we met z'n allen zo van houden.”

### BETER MARINE MILIEU

Suzuki draagt bij aan een beter marine milieu door het Suzuki Clean Ocean Project. Naast het Microplastic filter, wat onderdeel is van het Clean Ocean Project, worden ieder jaar door Suzuki schoonmaakdagen georganiseerd. Suzuki blijft zich inzetten voor schoner water en schonere kustlijnen. Naast de verschillende activiteiten heeft Suzuki afgelopen



## CLEAN OCEAN PROJECT

Centraal bij het Clean Ocean project staat de aanpak van het verminderen van plastic afval in het water en zo een bijdrage te leveren aan een beter marine milieu door:

- Het Micro Plastic Collecting Device op buitenboordmotoren
- Projecten om de kustlijn en andere maritieme gebieden op te ruimen
- Plastic verpakkingsmateriaal verminderen



jaar Micro Plastic Collecting Device gelanceerd en wordt ook het plastic verpakkingsmateriaal van verschillende Suzuki Marine-onderdelen vervangen door een verpakking van papier. Hiermee verwacht Suzuki jaarlijks zo'n 2,3 ton plastic minder te gebruiken. Het Suzuki Clean Ocean Project draagt bij aan de duurzame ontwikkelingsdoelen van Suzuki. ■





De Aluvation karpërboot is gemaakt van lichtgewicht, roestvrij en zeewaterbestendig aluminium. Bedrijfseigenaar Bas Nanninga is karpervisser en weet daarom exact welke eisen aan een karpërboot worden gesteld. Een zelflozende vloer behoort tot het standaard pakket en zwemplateaus, steekstokhouders, deelbare en verlengbare steekstokken, opbergbakken, vaste bedden en rodpodhouders zijn optioneel. En wat te denken van een hardtop kajuit voor het creëren van een optimale slaapaccommodatie?

# ALUVATION

your solution in aluminium

Alle persoonlijke wensen zijn bespreekbaar en kunnen worden uitgewerkt. De Aluvation Boat is verkrijgbaar in een lengte van 5 of 6 meter bij 2 meter breed en 7 meter bij 2,5 meter breed.

[www.aluvation.nl](http://www.aluvation.nl)



## Alles voor de échte roofvisser!



HENGELS MOLENS KUNSTAAS KLEIN MATERIAAL VISLIJNEN KLEDING ACCESSOIRES

### GRATIS VERZENDING!

Gratis verzending boven de €50,-

### SNELLE LEVERING

1 - 2 werkdagen

### KLANTENSERVICE 9.00 - 18.00

Snel online advies en support

### ADRES

Hoofdstraat 14-A, 9501 CL Stadskanaal

### TELEFOON

0599 651 295

### E-MAIL

[info@streetfishingshop.nl](mailto:info@streetfishingshop.nl)







# TIPS & TRICKS

## HANDIGE WEETJES VOOR OP HET WATER

Tekst & foto's: redactie

Een echte visboot: het is een droom voor velen, en realiteit voor sommigen. Een visboot opent mogelijkheden die voorheen onbereikbaar leken. Vissen op vanaf de kant onbereikbare stekken, snel verkassen naar rijkere visgronden indien nodig en alle visspullen handig bij de hand in de opbergvakken. En met alle beschikbare technologie qua fishfinders, elektromotoren en buitenboordmotoren biedt een visboot je een geweldig platform om jouw favoriete vissoorten te belagen. Maar om langer plezier van je visboot te hebben is het belangrijk om zowel enige nautische basiskennis te hebben, als om te weten hoe je het materiaal onderhoudt. Voor dit artikel vroegen we ervaren bootvissers naar hun tips & tricks op het gebied van varen, vissen en onderhoud.

**G** **ROOT VS KLEIN**  
Als visboot val je onder de categorie 'klein schip' binnen de diverse scheepvaartreglementen. Dit houdt in dat je in vrijwel

alle gevallen voorrang dient te verlenen aan grote schepen. Wanneer je op Boven-Rijn, Neder-Rijn, Lek, Waal en Pannerdensch Kanaal vist, is dat zelfs in alle mogelijke gevallen. Hier

geldt namelijk het RPR (Rijn Politie-reglement), waarbij grote schepen te allen tijde voorrang hebben op kleine schepen. En dat zijn niet alleen de vrachtschepen: ook veerponten, pas-





Groot gaat voor klein: een verstandige vuistregel.

sagiersschepen, sleep-/duwbotten en vissende vissersschepen vallen onder de categorie 'groot schip'. Hou verder rekening met het feit dat vrachtschepen niet zomaar kunnen uitwijken of afremmen. Ruime afstand houden is het devies. En wanneer je een drukbevaren rivier als bijvoorbeeld de Waal moet oversteken, kruis dan altijd achter het vrachtschip langs, en dus nooit voorlangs. Een gemiddeld vrachtschip heeft een dode hoek van zo'n driehonderd meter waarin de schipper jou niet meer voor zich kan zien, en dat is een enorm risico: zelfs de beste buitenboordmotor kan immers wel eens uitvallen.

## HOU JE SCHERM SCHOON

Met de huidige live sonarsystemen speelt de afleesbaarheid van je scherm(en) een nog belangrijkere rol tijdens je visdag. Zeker met een zonnetje vanuit een ongunstige hoek in je scherm kunnen vette vingers of opgedroogde waterdruppels het zicht op je scherm behoorlijk verpesten. Zorg er daarom altijd voor dat je een schoon microfvezeldoekje met een spuitfles ruitenreiniger aan boord hebt. Zo hou je altijd het beste zicht onder alle omstandigheden. Overigens zijn voor alle bekende merken fishfinders ook zonnekappen verkrijgbaar, die het zonnetje uit je scherm houden voor betere zichtbaarheid. Een kleine uitgave die vaak een groot verschil maakt.

## LAAGJES: WATER- EN WINDDICHT

Veel beginnende bootvissers onderschatten het temperatuurverschil tussen de wal en het open water, en gaan te licht gekleed op pad. Zonde van de visdag, want wanneer je zit te

rillen van de kou is de scherpte er wel snel vanaf. Het is dan ook verstandig om jezelf in laagjes te kleden. De lucht tussen elke laag kleding fungeert als een prima isolator, waardoor je bij meerdere dunne laagjes warmer blijft dan bij één dikke. Bijkomend voordeel bij het kleden in laagjes is dat je er ook makkelijk één of meerdere kunt uittrekken als het toch warmer blijkt dan gedacht. Zorg er in elk geval voor dat de buitenste laag altijd wind- en waterdicht is, maar bij voorkeur toch ademt. Dat voorkomt onnodig zweeten. Met name kleding gemaakt van Gore-Tex beschikt over al deze eigenschappen. Een flinke investering, maar beslist het geld waard als je vaak met de boot op pad gaat!

## BESPAAR NIET OP ONTHAAKMATERIAAL

Het voordeel aan het vissen vanaf de boot is de beschikbaarheid van

## GORE-TEX

Gore-Tex is een textielsoort, voorzien van een membraan ontwikkeld door het Amerikaanse bedrijf W.L. Gore & Associates. Het Gore-Tex membraan is een dun laagje polytetrafluorethyleen (ePTFE), in de volksmond ook wel Teflon genoemd. Het membraan zit zowel vast aan de bovenstof als aan de voering, en heeft ademende eigenschappen terwijl het vocht en wind van buitenaf tegenhoudt. Gore-tex wordt meestal in een tweelaags of drielaags versie aangeboden, waarbij de drielaags versie betere water- en winddichtheid biedt, en de tweelaags versie betere ademende eigenschappen.

Gore-tex houdt water en wind goed buiten.



opbergruimte aan boord. Zo heb je al je materialen bij de hand, en grijp je nooit mis. Bespaar dus nooit op onthakingsmateriaal aan boord. Natuurlijk is een goede, lange onthaaktang essentieel, maar denk bijvoorbeeld ook aan een goede onthaakmat, of bij het vissen op meerval een eenvoudig afdekzeiltje om de vis op te leggen. Ook een zware kniptang is handig wanneer een vis rot gehaakt



Niets irritanter dan vette vingers op je scherm!



# FLOAT PLUS SYSTEEM

## BELLYBOATEN TOT IN DE PERFECTIE!



### DE UNIEKE EIGENSCHAPPEN

- Conische tubes, drijfvermogen op de juiste plaats;
- Perfecte balans voor minimale water weerstand;
- Zeer beperkte diepgang;
- Extreem wendbaar (draait eenvoudig om de as);
- Haalt het maximale uit het Float Plus systeem, minder verbruik, meer snelheid;
- Uniek bevestigingsconcept waardoor de stoel in de juiste stand blijft, ook na een lange visdag;
- Bodem is schuin geplaatst voor optimale stabiliteit en perfecte zithouding;
- Ventielen gecentreerd;
- Vermelding benodigde druk bij de ventielen;
- Gehele bellyboat is vrij van verdikkingen, visser kan alles daar verlijmen waar hij wenst;
- Slijtstrippen doorlopend onder tubes en op voorzijde stoel;
- Handvaten op de juiste plaats voor makkelijk tillen, alleen of met twee;
- Motorkabelgat in opblaasbare bodem;
- Perfecte vismachine voor pelagisch, verticalend, diagonaal of werpend vissen;

	Float Plus 1	Float Plus 2
<b>Gewicht</b>	12 kg	9 kg
<b>Afmetingen l x b</b>		
Lengte	185 cm	160 cm
Breedte	122 cm	118 cm
<b>Drijfvermogen</b>	>220 kg	>200 kg



Ga ze bekijken op [www.floatplus.com](http://www.floatplus.com) of bij onze dealers!

**Nog even de voordelen op een rijtje: slijtstrip onderzijde • slijtstrip voorzijde stoel • diepgang • drijfvermogen • wendbaarheid • conische tubes • handvaten op de punten van de tubes • schuin geplaatste bodem voor een rechte zit • centrale ventielen • vermelding vereiste druk bij de ventielen • vaste opblaasbare bodem • gat in opblaasbare bodem voor kabeldoorvoer motor • vanaf 9 kg • en nog veel meer...**



is, en het een kwestie van knippen wordt. Vergeet ook niet om een goed dyneemaschaartje, een scherp mes voor noodgevallen en een splitring-tang mee te nemen om eventueel een dreg te kunnen wisselen. Je hebt er immers alle ruimte voor aan boord.

## BLING BLING

Wanneer je vaak het ruime sop kiest, ontcom je er niet aan: lelijke doffe kalkaanslag op de romp van de boot en op de buitenboordmotor. Nu vang je met een vieze boot natuurlijk niets minder dan met een schone, maar het oog wil natuurlijk ook wat. Nu zijn er legio middeltjes in de handel om je boot weer glimmend schoon te krijgen, maar een eenvoudig huishoudelijk middeltje van een paar centen werkt net zo goed: schoonmaakazijn. Voeg een scheutje schoonmaakazijn toe aan een teiltje lauwwarm water, en je poetst de kalkaanslag er moeiteloos af. Pas dit middeltje echter niet toe op onderdelen van roestvrijstaal. Dit combineert slecht met elkaar. Ook de gelcoat van oudere polyesterboten kan hier niet zo goed tegen. Bij nieuwere polyesterboten is dit echter geen probleem meer.



Een schone boot zonder kalkvlekken.

## TRIMMEN IS BESPAREN

We leven momenteel in dure tijden, en ook de hoge brandstofprijs is helaas een belangrijke factor geworden in de kosten van een visdag. Je wilt dus zoveel mogelijk besparen, zonder concessies te doen aan je snelheid en vaarafstanden. Beschikt jouw buitenboordmotor over powertrim? Gebruik deze dan ook. Door bij hoge snelheden de buitenboordmotor

omhoog te trimmen, tilt deze een groot deel van de romp uit het water, waardoor je niet alleen een hogere topsnelheid haalt, maar ook een lager verbruik realiseert. Wanneer je scherpe bochten wilt varen is het juist weer belangrijk om de romp volledig in het water te hebben, om zo optimaal gebruik van de rompeigenschappen te maken. Vaak is dit een kwestie van gewoon aanvoelen



Goed onthaakmateriaal is een must!





Vissen in het donker: supergaaf, maar doe het veilig!



De juiste trim zorgt voor een soepele vaart.

hoe de boot op een bepaalde trim reageert. Naast de powertrim op de meeste zwaardere buitenboordmotoren zijn er ook nog extra trimtabs verkrijgbaar die met name bij grotere boten het effect nog versterken. Deze worden elektrisch of hydraulisch bediend vanaf het stuurconsole.

### VERLICHTING OP ORDE

De laatste jaren is er een groep bootvissers ontstaan die veel bij nacht en ontij het water op gaat, en dat is niet zo gek. Soorten als snoekbaars en meerval jagen meestal in de schemering en de nacht, dus door in het donker achter die soorten aan te gaan

vergroot je je kansen. Zorg er dan wel voor dat je verlichting op orde en werkend is. Een visboot die in de categorie 'snelle motorboot' valt (dus met een topsnelheid van >20 km/u) dient te zijn voorzien van boordverlichting (groen aan stuurboord, rood aan bakboord) en een 360 graden rondomschijnend toplicht dat minimaal een meter boven de boot uitsteekt. Vergeet bij een snelle motorboot ook niet voor elke opvarende een reddingsvest en een brandblusser van minimaal twee kilo aan boord te hebben. Ook het verplichte dodemanskoord wordt vaak vergeten, maar het niet dragen hiervan tijdens

het varen kan hoge boetes opleveren. Gaat jouw boot langzamer dan 20 km/u? Dan heb je aan een rondomschijnend toplicht al voldoende, en ben je ook niet verplicht de andere genoemde zaken aan boord te hebben. Het is natuurlijk verstandig om deze zaken ook aan boord te hebben als het niet verplicht is. Veiligheid voor alles!

### VERGEET VOORAL NIET TE GENIETEN!

De belangrijkste tip is echter om vooral niet vergeten te genieten van je kostbare bezit. Wanneer je je verstand gebruikt op het water, je spullen het juiste onderhoud geeft en je je papieren en verzekeringen op orde hebt, is een eigen visboot een fantastische aanwinst, waar je de rest van je leven plezier van kunt hebben. En daarbij gaat het niet om PK's of de allernieuwste elektronica. Ook een kleine, eenvoudige visboot biedt al een zee van nieuwe mogelijkheden, stekken en vooral het ultieme gevoel van vrijheid. Met deze tips & tricks ga je in elk geval goed voorbereid op pad naar onbekende avonturen. ■



Nieuwe werelden openen zich vanachter je stuurconsole of stuurknuppel.



Een eigen visboot is een geweldig bezit.





## Het grootste assortiment fishfinders van Nederland!

Voor elke visserij een passende fishfinder.



Waar is een visser zonder zijn fishfinder? Diepte, structuren, waterplanten en natuurlijk vis! Of dat nu scholen met aasvis zijn of grote rovers. Met de huidige generatie fishfinders zie je dat in één oogopslag, op één of meerdere schermen. Dieptekaarten (die je ook zelf tot in detail kunt maken), waypoints, (drift)routes, watertemperatuur en nog veel meer onmisbare info die jou aan een perfecte visdag helpt. Vanaf een (rubber)boot of bellyboat, maar ook gewoon vanaf de kant met fishfinders die je met een hengel uitwerpt. Voor elk budget is er tegenwoordig een goede fishfinder te vinden die jou helpt meer en grotere vis te vangen!



Bekijk hier alle fishfinders →



LOWRANCE

HUMMINBIRD

deeper

GARMIN

MAP

SIMRAD

Raymarine

Actisense

NAVIONICS  
A Garmin Company

Heeft u vragen? Wij zijn bereikbaar van 9.00 tot 17.00 uur op 010-2308789 of via email op [info@mediawinkel.eu](mailto:info@mediawinkel.eu)

# QWEST

MARINE

## Comfortabele visboten die tegen een stootje kunnen!



### F361

De F-serie van QWEST Marine is een perfecte serie voor de ondiepe wateren. De boten zijn voorzien van een vlakke bodem, wat de boot erg stabiel maakt. De F361 is gemaakt van 2 mm aluminium. Dit zorgt ervoor dat de boot licht is en u hem goed kunt hanteren. U kunt de boot uit laten rusten met een fluïstermotor. Elektrisch varen laat u nog extra genieten van de omgeving en wat u met de boot van plan bent. Deze boot is volledig afgelast, dit zorgt voor de robuuste en sterke eigenschappen van de boot. Het PE-schuim onder de banken zal

ervoor zorgen dat de bank niet zinkt. Met de F-serie heeft u dus altijd een stoere en functionele boot in handen voor een groot aantal doeleinden.

### RF450

Als u voor een luxe aluminium roofvisboot wilt gaan, mag de RF450 niet ontbreken. Door het hoge vrijboord, voelt de boot comfortabel aan op groot water. Mocht er toch buis/regenwater in de kuip komen dan zorgen de 4 afgelaste opbergboxen dat uw materiaal droog blijft. De indeling is in samenwerking met vissers ontwikkeld. De twee lange hengelbakken aan weerszijden zijn erg comfortabel en geven tevens mogelijkheid om visgerei op te leggen. De stootlijst is uitgevoerd met een rail, hierdoor kunt u hengelhouders middels een Tracloader van Railblaza eenvoudig (ver) plaatsen, Eventuele stoelpoot locatie's kunt u samen met onze dealer bepalen. In de boeg is een plaat gelast waar een frontmotor op geplaatst kan worden en de accu kan



in de voorste opbergbak vastgezet worden. De constructie is volledig afgelast, wat hem robuust en stevig maakt. U heeft dus een boot in handen die tegen een stootje kan. De boot is tevens koersvast en behoudt dankzij zijn breedte altijd zijn stabiliteit. De huid is gemaakt van 3 mm aluminium en de afgelaste vloer zorgt ervoor dat de boot in geval van nood altijd blijft drijven. De 4 mm traanplaat vloer is tevens voorzien van twee loospluggen. Het regenwater kan tijdens het stilliggen hiermee geloosd worden. De boot wordt hierdoor vrijwel helemaal onderhoudsvrij.

Wilt u meer weten of ontdekken of de boot bij u past? Kom dan langs bij een van onze dealers of maak vrijblijvend een afspraak! Wij zorgen dan dat uw vragen beantwoord zijn. Of kijk voor al onze dealers op: <https://qwestmarine.nl/>





## **NIEUWE BUITENBOORDMOTOR KOPEN? VAAR OP ZEKER!**

Nieuwe buitenboordmotor kopen? Bij ons vind je de nieuwste modellen van alle vooraanstaande merkfabrikanten. Inruilen is altijd mogelijk. Bij het selecteren en samenstellen van je ideale buitenboordmotor staan we altijd klaar voor een persoonlijk advies. We bezorgen je motor persoonlijk op de gewenste locatie. Je kunt je nieuwe buitenboordmotor ook afhalen in de showroom in het Friese Ureterp. Indien gewenst verzorgen wij de complete montage in onze eigen werkplaats. Vaarklaar!



## **DEALER VAN WERELDMERKEN**

Bij ons vind je een breed assortiment nieuwe en jong gebruikte buitenboordmotoren van wereldmerken. Als officieel dealer van Yamaha, Suzuki en Tohatsu heb je de zekerheid van een wereldwijd garantie- en servicenetwerk.

## **ZORGELOOS VAARPLEZIER**

BuitenboordmotorWereld.nl is dé buitenboordmotorshop voor de watersportliefhebber en -ondernemer. Je vindt ons in Ureterp, Friesland. We zijn opgegroeid met water, boten en buitenboordmotoren. Die ervaring delen we graag. We weten wat we verkopen en bieden zekerheid voor zorgeloos vaarplezier.

## **VRAGEN OF HULP NODIG?**

Bel 0512 764 766

Maandag t/m vrijdag van 9:00 tot 18:00. Zaterdag van 9:00 tot 12:00.

[info@buitenboordmotorwereld.nl](mailto:info@buitenboordmotorwereld.nl) of [info@outboard-occasions.nl](mailto:info@outboard-occasions.nl)

Binnen één werkdag een antwoord.

Kijk op [www.buitenboordmotorwereld.nl](http://www.buitenboordmotorwereld.nl) of [www.outboard-occasions.nl](http://www.outboard-occasions.nl)

**BUITENBOORD**  
**MOTORWERELD**

**Outboard Occasions**  
Dé buitenboordmotorspecialist van Nederland





# Watersportcentrum TERRA NAUTIC

## Sterk in onderhoudsvrije boten!



### Wij zijn dealer van:

- ◆ Whaly polyetyleen boten
- ◆ Pioner polyetyleen boten
- ◆ Terhi boten uit Finland
- ◆ Linder aluminium roei-, vis- en consoleboten
- ◆ Lodestar rubberboten
- ◆ Yam rubberboten
- ◆ Yamaha buitenboordmotoren
- ◆ Yamaha agregaten en waterpompen
- ◆ E-Propulsion electromotoren
- ◆ Onderhoud en reparatie van alle merken buitenboordmotoren
- ◆ Kalf boottrailers



Vechtdijk 1, 8035 PA ZWOLLE ◆ Tel. 0529-42 71 71 ◆ [info@terranautic.nl](mailto:info@terranautic.nl)

[www.terranautic.nl](http://www.terranautic.nl)

# VISBOOT

## TOTAAL

### Alles voor jouw visboot en trailer!

Visboot Totaal is al een aantal jaren actief als webwinkel op het gebied van accessoires voor visboten, bellyboten en boottrailers. Door een ruime voorraad kun je rekenen op korte levertijden. Het brede assortiment zorgt ervoor dat je op één plaats terecht kunt voor alle apparatuur en accessoires voor jouw visboot, bellyboot en boottrailer. Kwaliteit en een goede en snelle service zijn bij Visboot Totaal zeer belangrijk.

De laatste jaren zijn er veel technische ontwikkelingen geweest op het gebied van met name fishfinders, elektromotoren en lithium accu's. Veel visboten zijn en worden voorzien van steeds uitgebreidere netwerken, waardoor de verschillende apparatuur met elkaar kan communiceren. Met name op het gebied van het populaire pelagisch vissen en bij het vissen op meerval speelt de apparatuur een enorm belangrijke rol. Ook worden visboten voorzien van meer en grotere fishfinders, waardoor meer accuvermogen nodig is. Door de technische voordelen van lithium accu's worden deze steeds meer toegepast. Met de komst van al deze nieuwe elektronica is goed advies over de verschillende mogelijkheden nog belangrijker geworden.

Naast de webwinkel kun je bij Visboot Totaal ook op afspraak langskomen voor persoonlijk advies, waarbij

specifiek gekeken wordt wat voor jouw visserij de beste mogelijkheden zijn qua apparatuur. Ook voor het opbouwen en aansluiten van diverse apparatuur en het updaten van de software van jouw fishfinders of elektromotor kun je terecht bij Visboot Totaal.

Je bent bij Visboot Totaal onder andere aan het juiste adres voor:

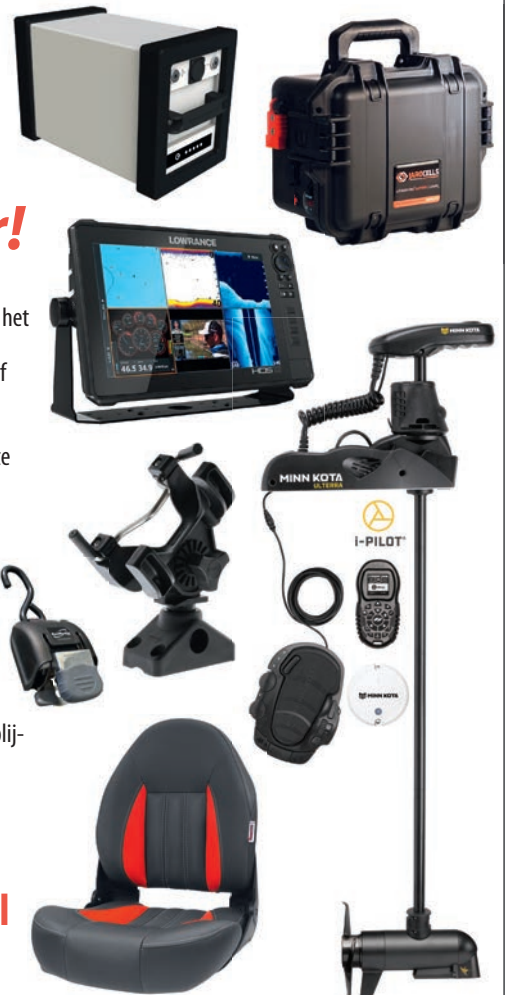
- Fishfinders en accessoires
- Waterkaarten
- Hengelsteunen en accessoires
- RAM mounts
- Bootstoelen en stoelpoten
- Elektromotoren
- Lithium accu's en laders

Kijk in onze webwinkel of neem contact op om vrijblijvend een afspraak te maken. De koffie staat klaar!

Visboot Totaal  
Hopland 16  
5315 AW KERKWIJK

Website: [www.visboottotaal.nl](http://www.visboottotaal.nl)

E-mail: [info@visboottotaal.nl](mailto:info@visboottotaal.nl)  
Tel. + WhatsApp: +31 (0)6 1251 7687







Accu wordt geleverd met Stormcase.

12BB

## ONDERHOUDSVRIJ

12BB is de webshop voor de bellybootvisser, met een ruime keuze aan eigen merk bellyboten en allerlei accessoires. De nieuwe Jarocell LifePo4 12V230Ah Lithium accu is geschikt voor een 32/40/55 lbs elektromotor, om een maximale snelheid te bereiken is deze accu een uitstekende keuze. De Jarocell LifePo4 accu is bestand tegen een diepe ontlading en heeft geen last van zelfontlading in vergelijking met gelijksoortige accu's. De accu is bestand tegen veelvuldig laden en ontladen en hoge temperaturen, wordt in een afgesloten kunststof koffer geleverd en is voorzien van verschillende aansluitingen. Capaciteit is via iPhone of Android App uit te lezen via Bluetooth.

[www.12bb.eu](http://www.12bb.eu)

### AK MARITIME SERVICE

## VOOR LANGDURIG GEBRUIK

De Amarew motoren van AK Maritime Service zijn er in 12 en 24 volt, in vermogens van 40 tot 160 lbs. Er zijn twee modelranges, de AM serie en de XM serie. De AM serie is een zeer gebruiksvriendelijke elektromotor welke op zowel zout als zoet water gebruikt kan worden. Lichtgewicht en gemakkelijk te vervoeren. AM serie heeft een standenschakelaar, 5 vooruit en 3 achteruit, in de uitschuifbare helmstok. Dat alles ook nog eens voor een gunstige prijs. De XM serie onderscheidt zich door een zeer efficiënt stroomverbruik met traploze regeling en strakke ontwerp. De Amarew XM motoren zijn dankzij de RVS schacht en de vervangbare anode geschikt voor langdurig gebruik.

[www.akmaritimeservice.nl](http://www.akmaritimeservice.nl)



Gebruiksvriendelijke motoren.

### ALUVATION

## COMPLETE BOOT

Aluvation is een bedrijf dat meer dan 30 jaar laservaringen heeft en gespecialiseerd is in aluminium en legeringen. Ook hebben zij een range aan karperboten waarbij de nadruk ligt op kwaliteit. De boten zijn vervaardigd van 4 mm dik, zeewaardig aluminium waarop drie jaar garantie gegeven wordt. De boten kunnen voorzien worden van vaste bedden, steekstokken, zwempla-teau, Winteb beluchter/ontluchter en een gangboord 3/3/5 aluminium traanplaat. De Aluvation karperboten kunnen verder uitgevoerd worden met een Brouwer tent met afmetingen van 160 cm hoog, 350 cm lang en 200 cm breed. Tegen meerprijs kan de boot ook geleverd worden met een buitenboordmotor en trailer.

[www.aluvation.nl](http://www.aluvation.nl)



Complete set.

### SÄNGER

## SCHERMHOUDER

De MA-S Basic Screen Holder, uit het Iron Claw MA-S Marine System gamma van groothandel Sänger, is een compleet gemonteerde set voor montage en flexibele plaatsing van het dieptemeterscherm. Het bovenste deel van de schermhouder kan vrij worden gedraaid en vergrendeld. Hierdoor kan een groot aantal kijkhoeken voor het scherm worden ingesteld, bovendien zijn er vele bevestigingsmogelijkheden voor de schermhouder.

De schermhouder is uit corrosiebestendig materiaal en geschikt voor de overgrote meerderheid van dieptemeterschermen. De MA-S Basic Screen Holder wordt geleverd inclusief hoofdklem, verlenging 12 cm en schermhouder; adviesprijs € 58,95.

[www.saenger-tts.de](http://www.saenger-tts.de)

### BUITENBOORDMOTORWERELD

## MOTOREN VAN ALLE TOPMERKEN

BuitenboordmotorWereld.nl is dé buitenboordmotorshop voor de watersportliefhebber. Je vindt het bedrijf aan De Feart 19 in Ureterp, in Friesland. Bij BuitenboordmotorWereld vind je een breed assortiment nieuwe en jong gebruikte buitenboordmotoren van wereldmerken. Als officieel dealer van Yamaha, Suzuki en Tohatsu heb je de zekerheid van een wereldwijd garantie- en servicenetwerk. Ze helpen je graag verder met een onafhankelijk advies en na je aankoop kun je altijd vertrouwen op het hoge serviceniveau. In de werkplaats met vakkundige monteurs voeren ze onderhoud en reparaties uit aan buitenboordmotoren en is er de mogelijkheid om een motor aan jouw boot te monteren.

[www.buitenboordmotorwereld.nl](http://www.buitenboordmotorwereld.nl)



Werken met kennis en ervaring.



## FLOAT PLUS KRACHTIGER ACCU

De nieuwe Stormcase Lithium-ion accu 49,4Ah 16,8V is de zwaarste accu in de Float Plus serie, geschikt voor zeer lange visdagen en een nieuwe favoriet voor de pelagische visserij op grote roofvissen. Dit is ook de krachtigste accu door de 16,8 Volt, het geeft de motor meer stuwkracht, van 32 lbs tot 41 lbs. Om deze accu aan te sluiten op het Float Plus Compact 2 systeem is een speciale kabel nodig die ook door Float Plus geleverd kan worden. De Stormcase Lithium-ion accu 49,4Ah 16,8V wordt geleverd in een stevige koffer en heeft een adviesprijs bij Float Plus van €984,95.

[www.floatplus.com](http://www.floatplus.com)

Favoriet voor pelagisch vissen.



## DE GOEDE WATERSPORT UITERST STABIEL

De Goede Watersport in Belt-Schutsloot is dealer geworden van River Boats, veilige boten die nagenoeg onverwoestbaar zijn. Je hebt bij De Goede Watersport de keuze uit boten met of zonder motor. De River Boats worden gemaakt van polyethyleen (plastic), een zeer sterke kunststof, dat de River Boats onverwoestbare eigenschappen meegeeft. De boten hebben een unieke rompconstructie met extreme, zijdelingse stabiliteit. Het kunststof is UV-beschermend, volledig gekleurd en 100% recyclebaar. De River Boats worden sinds 1995 in Noorwegen geproduceerd, zijn zeer eenvoudig te planeren en bereiken snel een hoge snelheid, zelfs met kleine buitenboordmotoren.

[www.degoede-watersport.nl](http://www.degoede-watersport.nl)



Onderhoudsvrij en onverwoestbaar.

## EGGERS WEBSHOP ALLES VOOR DE WATERSPORT

Eggers Boten en Motoren in Jisp, sinds 2010 actief als Eggers Watersport Webshop, is gespecialiseerd in bootstoelen en -accessoires.

Eggers Webshop levert bootstoelen van de bekende bootstoelfabrikanten zoals Springfield Marine, Tempress Marine, Attwood en Vetus. Het assortiment bootstoelen neemt op de website maar liefst vijf pagina's in beslag!

De Casting Seats van Tempress zijn, bijvoorbeeld, gemaakt met exact de zelfde kleurlijnen als de Tempress ProBax bootstoelen. Ook zijn ze gemaakt met hetzelfde Marine Grade vinyl, robuust en UV- en schimmelbestendig. Ze leveren verder hengelhouders van Fish-On! en Scotty, dieptemeters van Humminbird, accu's van Rebelcell, enzovoorts.

[www.eggerswebshop.nl/](http://www.eggerswebshop.nl/)



Zittend werpen en vissen.

## GREENLINE SNEL VAARKLAAR

De Talamex Greenline boten en bellyboten worden gefabriceerd van donkergroen, 0,7 mm dik, duurzaam en hoogwaardig 1100 decitex PVC doek. De GLS, GLA en GLW boten zijn voorzien van een overdrukventiel, verstelbare houten zitbank, RVS hijs- en sleepogen en aluminium roerriemen. In het standaardpakket zit onder andere: een reparatieset, double-action handpomp en een opbergtas. Met de bellyboot ben je één met de elementen en razendsnel klaar om te vissen. Hij is compact, kan eventueel worden uitgerust met een elektromotor en is voorzien van vele accessoires. Op de boten wordt standaard 2 jaar garantie gegeven en alle Talamex boten zijn door de Dutch Marine Inspection CE gecertificeerd!

[www.lankhorst-taselaar.nl](http://www.lankhorst-taselaar.nl)



Voorzien van vele accessoires.

## HOBIE KAYAK GOED ZICHT IS EEN MUST

Hobie weet hoe belangrijk prestaties op het water zijn. De Hobie Eyewear zonnebrillen met polariserende lenzen verminderen schittering en zorgen voor een beter zicht: helderder, scherper en nauwkeuriger.

Daarom zijn ze de beste keuze voor jou. Mis geen details en actie onder het wateroppervlak. Door de verschillende collecties monturen en lensopties is er een bril voor elke situatie. Comfort en prestaties staan centraal, waarbij het design uiteraard niet vergeten is. De Floating collectie is zo ontwikkeld dat hij blijft drijven mocht hij in het water vallen. De volledige lijn van Hobie Eyewear is verkrijgbaar bij jouw Hobie dealer.

[www.hobie.com](http://www.hobie.com)

Drijvende  
zonnebrillen.





passion for quality

# TINN-SILVER®




solid aluminium boats



Tinn-Silver 800 Offshore

## WORDT UW VOLGENDE VISBOOT EEN TINN-SILVER?

### NATUURLIJK WEL! WANT ALLE TINN-SILVER BOTEN ZIJN:

-  Robuust en stabiel
-  Custom built: vele opties mogelijk
-  Divers en veelzijdig: vanaf 3 m tot 9 m
-  Gemaakt van 4 à 5 mm zeewaterbestendig aluminium
-  Uitgerust met een dubbele zelflozende bodem
-  Onderhoudsvriendelijk en vormvast
-  Superieur gelast en perfect afgewerkt
-  Trailerbaar
-  Voorzien van CE-markering (CE-Categorie C)
-  Gebouwd in onze eigen productiehallen in Maasbracht

Door onze eigen passie voor het vissen en de jarenlange ervaring in de ontwikkeling en productie van aluminium visboten, bouwen we voor élk type visser de ideale visboot!



Tinn-Silver 800 Offshore



Directeur Jan Tinnemans



Tinn-Silver 870 Tuna

### TINN-SILVER NEEMT DREAMFISHER OVER

Tinn-Silver heeft het visboten-concept van Dreamfisher overgenomen, waardoor we naast onze eigen Tinn-Silver (vis)boten ook vier Dreamfisher boten produceren, namelijk: Dreamfisher made by Tinn-Silver 440, 503, 535 en 575. Ook onze Dreamfisher made by Tinn-Silver visboten zijn volledig op maat samen te stellen met keuze uit vele opties.



Dreamfisher 440 made by Tinn-Silver

### NIEUWSGIERIG?

Check onze website [www.tinn-silver.com](http://www.tinn-silver.com)

Bel ons voor een afspraak. Jan en Debby Tinnemans vertellen je alle ins & outs over de Tinn-Silver modellen en alle mogelijke opties.

Tinn-Silver / Industrieweg 16 / 6051AE Maasbracht

+31 (0)475 461 959





## TEMPRESS PROBAX BOOTSTOEL

Wil je langdurig goed zitten met optimale rug steun, kies dan de favoriete bootstoel van vele sportvissers. De Tempress Probax, verkrijgbaar in meerdere kleuren.

Leverancier van Springfield bootstoel accessoires, Tempress bootstoelen, Railblaza, Scotty, Fish-On!

Voor meer informatie over onze producten ga dan naar onze website of bel.



Eggers Webshop | Email: [info@eggerswebshop.nl](mailto:info@eggerswebshop.nl) | Tel.: +31 (0)6 16 52 07 87

[www.eggerswebshop.nl](http://www.eggerswebshop.nl)



AK MARITIME SERVICE  
De Ward 29, 8701MB Bolsward  
06 2003 4406  
[info@akmaritimeservice.nl](mailto:info@akmaritimeservice.nl)  
[www.akmaritimeservice.nl](http://www.akmaritimeservice.nl)

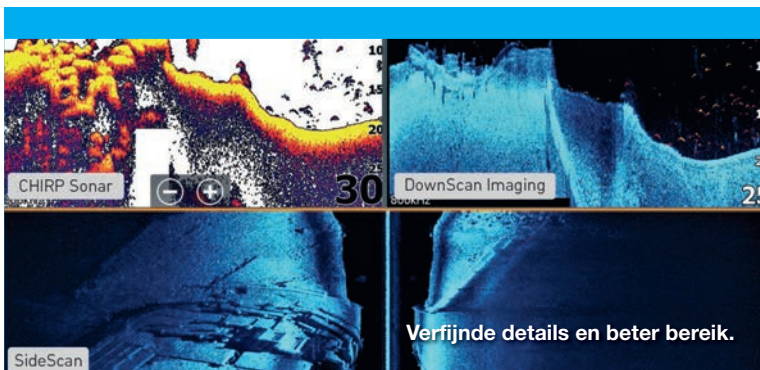
AK Maritime Service een specialist op gebied van elektrisch varen met al meer dan 12,5 jaar ervaring. Van elektrische buitenboordmotor tot lithium accu en van fishfinder tot volledige elektrische installatie van uw visboot bent u bij ons aan het juiste adres. Verschillende soorten maten en type lithium accu's in combinatie met trolling motoren of elektrische buitenboordmotoren en fishfinders. Wij adviseren, leveren maar installeren ook. Met onze installatie service bent u verzekerd van een goede en vooral veilige installatie. Hierdoor zult u jarenlang plezier hebben van uw aankoop.

Wij verkopen en installeren o.a.:

- **Rebelcell**
- **Minn Kota**
- **Amarew**
- **Torqueedo**
- **ePropulsion**
- **Humminbird**
- **Raymarine**
- **Garmin**
- **Lowrance**







## LOWRANCE HOOGSTE RESOLUTIE

Bekijk structuren en schuilplaatsen met een nieuw niveau van verfijnde details en een bereik dat door geen enkele andere 'structuurbeeldvormingstechnologie' wordt geëvenaard via Lowrance Active Imaging™ 3-in-1 sonar met CHIRP, SideScan en DownScan met FishReveal™. De sonar is compatibel met de Lowrance HDS LIVE, HDS Carbon en Elite Ti² displays. De hoge helderheid, doelscheiding en gedetailleerdheid van Active Imaging helpt je meer vis te vinden, doordat het eenvoudiger is om snel structuren te herkennen, zoals stenen, hout, plantenbedden, geulen en kliffen, allemaal op een grotere afstand van jouw boot. Het beste van CHIRP sonar en DownScan op één scherm.

[www.lowrance.com](http://www.lowrance.com)

## MERCURY MARINE JEUGDEVENEMENT

In juni dit jaar nodigde Mercury Marine 13- tot 18-jarigen uit zich aan te melden voor het Young Generation Fishing Contest (YGFC). Acht kandidaten werden geselecteerd en mochten samen met hun ouders, broers en zussen deelnemen aan dit Mercury jeugdevenement. Verdeeld in teams van twee gingen ze aan boord van de Mercury prostaffers Willem Stolk, Hans Roose, Roy van Woesik, Stephane Poincot en Gea de Ruijter. Wat volgde waren snelle vaartrips naar de beste plekken en drie spannende uren vissen. Uiteindelijk won Amarens de wedstrijd met een snoekbaars van 64 cm.

[www.mercurymarine.com/nl/nl/](http://www.mercurymarine.com/nl/nl/)



Amarens (rechts) en Peer in de boot bij Willem Stolk.

## MEDIAWINKEL

### UNIVERSELE TELEFOONHOUDER

De nieuwe Ram Mounts X-Grip telefoonhouder van Mediawinkel bestaat uit een ronde basis met een diameter van 6,35 cm met het universele AMPS-gatenpatroon, een dubbele socketarm en een universele, veerbelaste X-Grip-houder voor mobiele telefoons. De meegeleverde X-Grip houder van de RAM-B-138-UN7U heeft een geweldige houdkracht zonder jouw telefoon achter schuimrubberen kussens en plastic te verbergen. De X-Grip houder zet uit en trekt samen, waardoor een perfecte, op maat gemaakte pasvorm van jouw mobiele telefoon mogelijk is. De houder is compatibel met draagbare apparaten die passen binnen de afmetingen.

[www.mediawinkel.eu](http://www.mediawinkel.eu)



Het telefoonhouder-gedeelte zonder de arm.

## MOTORGUIDE NAUWKEURIGER ANKEREN

De Motorguide Xi5 uit het assortiment van Lankhorst Taselaar is voorzien van een draadloze gps-afstandsbediening en een voetpedaal voor bediening vanaf elke plek op de boot. Met de stille, snel reagerende elektrische besturing, waarmee 50% sneller kan worden gedraaid, zorgt de Motorguide Xi5 voor extra controle. Standaard uitgevoerd met Pinpoint® GPS voor toonaangevende gps-navigatieopties, zoals 3x nauwkeuriger anker, stapsgewijs verplaatsen, koersvergrendeling en cruise-control. De stevige composiet as buigt zonder te breken, deze is gebouwd om tegen een stootje te kunnen.

[www.lankhorst-taselaar.nl](http://www.lankhorst-taselaar.nl)



As met levenslange garantie.

## MDSI BETROUWBAARHEID

Garmin, een van de merken dat te vinden is in het pakket van MDSI, kondigde half september de inReach® Mini 2 Marine Bundle aan, een satellietcommunicatietoestel met two-way messaging en SOS-mogelijkheden, gebundeld met een bootvriendelijke bevestiging die zorgt voor een snelle en gemakkelijke toegang. De robuuste en compacte inReach Mini 2 is uitgerust met functies die sportvissers een extra gevoel van veiligheid geven op het water, zoals two-way text messaging, locatiebepaling en weerberichten. In geval van nood kunnen gebruikers van de inReach Mini 2 een interactief SOS-bericht sturen naar een 24/7 bemand professioneel coördinatiecentrum voor noodhulp.

[www.mdsi.nl/wp/](http://www.mdsi.nl/wp/)



Altijd voorbereid zijn.





Voor 30 pk en maximaal 4 personen.

## QWEST MARINE

### VRIJWEL ONDERHOUDSVRIJ

De Qwest Marine RF450 is een volledig uitgeruste, 450 cm lange, 180 cm brede aluminium visboot met een gewicht van 272 kg, waar je extra opties bij kunt vinden. De constructie is volledig gelast, wat hem robuust en stevig maakt. Een boot die tegen een stootje kan. De boot is tevens koersvast en behoudt dankzij zijn breedte altijd zijn stabiliteit. De boot is gemaakt van 3 mm aluminium en de gelaste vloer zorgt ervoor dat de boot in geval van nood altijd blijft drijven. De traanplaat vloer is voorzien van twee loospluggen. Het regenwater kan tijdens het stilliggen hiermee geloosd worden.

[www.qwestmarine.nl](http://www.qwestmarine.nl)

## SUZUKI

### BETERE PRESTATIES

Suzuki Marine introduceerde in september de DF300BMD en DF350AMD buitenboordmotoren. Beide motoren beschikken over een slim ontworpen Integrated Steering System voor nog betere prestaties en zijn verkrijgbaar met een nieuwe 'Steer-By-Wire'-functie, waarmee manoeuvreren en aanmeren eenvoudiger en comfortabeler is dan ooit. De DF300BMD en DF350AMD zijn beide krachtige V6-motoren van 4,4 liter. Het motorgewicht is afhankelijk van de gekozen lengte van het staartstuk. Er is keuze uit de X (25 inch) of de XX (30 inch) met een gewicht van respectievelijk 352 en 360 kilo.

[www.suzuki.nl/marine/](http://www.suzuki.nl/marine/)

Krachtige V6-motoren.



## TECHNAUTIC SCHOKVRIJ

Fishfinder schermen worden steeds groter. Een schokvrije bevestiging is tijdens het vissen en varen dan ook echt een must. De Hexx is volgens Technautic de sterkste fishfinder steun van Railblaza tot nu toe. Railblaza Hexx Rotating Platform is een solide, lichtgewicht, afneembare composietsteun voor fishfinders tot wel 5 kg zwaar! De kleinere Railblaza Hexx Fishfinder Mount is een solide, lichtgewicht, verwijderbare composiet bevestiging voor fishfinders tot 3 kg en een 12 inch scherm. Het ontwerp biedt een 90° basisrotatie, 90° platformrotatie en heeft een 180° kantelbereik. De drie afstelassen bieden een oplossing voor de meest complexe montage locaties op de boot.

[www.technautic.nl](http://www.technautic.nl)

Solide steun.



## BELLYBOOT TUNING

### ONDERSCHIEDEND

Voor veel huidige eigenaren is de Elling Optimus Max niet zomaar een gewone bellyboot. De eerste keer dat je deze bellyboot uitpakt en opblaast ervaar je meteen dat het allemaal om kwaliteit en extreem vakmanschap draait. Om je zo snel mogelijk het water op te krijgen, heeft



Met unieke eigenschappen.

Elling de Optimus Max voorzien van een aantal accessoires. De bellyboot wordt geleverd met geïnstalleerde FASTen Borika Rib Ports, Paddles, Front Net, twee Rod Holders en Anker Clamp. Zelfs een FishFinder Platform en Transducer Rod zijn inbegrepen! Om het transport te vergemakkelijken zijn er twee draagriemen en een draagtas aanwezig. Optioneel is er een montagebeugel beschikbaar om een Trolling Motor te bevestigen.

[www.bellyboottuning.eu/nl/](http://www.bellyboottuning.eu/nl/)

## TERRA NAUTIC TOEVLUCHTSOORD

Camping en Jachthaven Terra Nautic ligt aan de oevers van de Overijsselse Vecht, op zo'n vier kilometer van Zwolle. Met een boomgaard en ruime, netjes onderhouden plaatsen is Terra Nautic hét toevluchtsoord voor jong en oud. Bovendien is de camping zeer in trek bij sportvissers en andere watersportliefhebbers. Terra Nautic biedt tal van faciliteiten zoals bootverhuur, tafeltennis, visvijvers, jeu de boules baan en een speeltuin voor de kinderen. De jachthaven beschikt over een boothelling, een plek om de trailer te parkeren en ligplaatsen met een lengte van maar liefst 14 meter. De watersportwinkel van Terra Nautic biedt een ruim aanbod aan boten, buitenboordmotoren en toebehoren.

[www.terranautic.nl](http://www.terranautic.nl)

[www.terranautic.nl/watersportwinkel/](http://www.terranautic.nl/watersportwinkel/)



Rust, ruimte en natuur.



## TINN-SILVER BOTEN DROOM-VISBOTEN

De Dreamfisher boten waren de kritische bootvissers zeker al opgevallen en de bouwkwaliteiten van deze boten blijven gewaarborgd op de Tinnemans werf in Maasbracht, die de Dreamfisher boten recentelijk overgenomen heeft. Er worden vier modellen van de Dreamfishers aangeboden: de Dreamfisher 440, 503, 535 en 575. Prachtige afmetingen voor de sportvisserij in Nederland die vrijwel alle wateren en visserijen afdekken. De boten zijn standaard gebouwd uit 4/5 mm zeewaterbestendig aluminium en uitgerust met 2x een stoelbase, accuschakelaar, accubak, 12V aansluiting, 4x kikkers, dashboardpaneel, hoorn, toplicht en een bilgepomp.

[www.tinn-silver.com](http://www.tinn-silver.com)



Inclusief navigatieverlichting.

## VANCLAES TRAILERS HOGER LAADVERMOGEN

De Vanclaes Fishing geremde boottrailers zijn geschikt voor houten, polyester en aluminium visboten met een V-bodem. De bedrading is in het basisframe weggewerkt en wordt middels een 13 polige (type Jaeger) stekker op de stekkerdoos van je auto aangesloten. Het gehele basisframe van deze boottrailer, alsmede de stalen delen van het laadsysteem en de lierpaal, zijn volledig vervaardigd uit RVS. Door het gebruik van roestvast staal in plaats van het gebruikelijke thermisch verzinkte staal, hebben de Vanclaes trailers het voordeel dat deze veel lichter zijn (met een gewichtsbesparing tot 25%), met een vaak zelfs nog sterker en robuuster chassis.

[www.vanclaes.com](http://www.vanclaes.com)



Met waterdichte verlichting.

## VISBOOT TOTAAL TRANSDUCERSTANG

Visboot Totaal heeft een RVS transducerstang ontwikkeld speciaal voor de Garmin LVS32 en LVS34 LiveScope (Plus) transducers. De transducerstang wordt standaard geleverd met een 1,5" bal montage die past op een Scotty of RAM 1,5" bal mount. De transducerstang is leverbaar met een LVS32 of LVS34 0-graden bracket voor down/forward mode speciaal voor het pelagisch vissen. De Visboot Totaal RVS LiveScope transducerstang is naast het gebruik op een boot ook zeer geschikt voor het gebruik op een bellyboot. Kijk voor meer informatie op de website van Visboot Totaal of neem contact op voor het maken van een afspraak om de RVS transducerstang te komen bekijken.

[www.visboottotaal.com](http://www.visboottotaal.com)

Universeel bruikbaar.



## YAMAHA GEDEGEN ONDERHOUD

Het onderhoud van de buitenboordmotor gebeurt doorgaans in de winter. Diegenen die doorvaren in het koude jaargetijde dienen ook de motor preventief te onderhouden zodat ze niet stil komen te liggen bij slecht weer. Yamalube Marine oliën biedt een geschikt product voor elk type gebruik en elke water- of weeromstandigheid. Door het minimaliseren van bougie-vervuiling, ringafslag en voorontsteking beschermt Yamalube-olie jouw motor langer. Motoroliën die NMMA (National Marine Manufacturers Association) gecertificeerd zijn, voldoen aan de normen voor viscositeit, corrosie, verstopping van filters, schuimvorming en beluchting.

[www.yamaha-motor.eu/nl/nl/](http://www.yamaha-motor.eu/nl/nl/)



Kies voor originele Yamalube Marine olie.



# Een nieuw visgebied ontdekken begint met een VANCLAES trailer!

VANCLAES



De VANCLAES Wave serie. Een opnieuw ontworpen en doordacht rollensysteem, perfect voor de fanatieke visliefhebbers!



VANCLAES garandeert de beste prijs-kwaliteitverhouding! En dat voor nagenoeg hetzelfde geld als een gegalvaniseerde trailer!

## UNIEKE EIGENSCHAPPEN ALS STANDAARD

Naast de volledig roestvrijstalen constructie waar VANCLAES trailers van gefabriceerd zijn is de trailer standaard al voorzien van:

- ▶ 100 % waterdichte ledverlichting
- ▶ Assen en oplooprem standaard gepoedercoat
- ▶ Schokbrekers op elke geredme as

- ▶ Waterdichte RVS wiellagers
- ▶ Streep- en krasvrije polyurethaan kiel- en kimrollen
- ▶ Zelf remmende veiligheidshandlier
- ▶ Compleet met kenteken en COC-papieren

## MEER INFORMATIE

Neem nu contact op met een van onze VANCLAES Business Partners bij u in de buurt!

[www.VANCLAES.com](http://www.VANCLAES.com)